

VARIO VARIO STAY Sitz-Modul-System



VARIO STAY ist ein Sitz-, Zonierungs- und Warteprogramm für offene Räume.

Es lässt sich werkzeuglos und schnell immer wieder neu konfigurieren und passt sich damit einer veränderten Nutzung oder wandelnden Teams spielend an. Die modulare Struktur ermöglicht dabei einen einfachen Aufbau und ist damit durch die Nutzer auch leicht zu verändern.

Die Büroarbeit unterliegt durch die immer mobiler werdenden Geräte und einem deutlichen Digitalisierungsschub derzeit einem ähnlich starken Wandel, wie bei der Einführung der PCs. Der Trend weg vom klassischen Schreibtisch im Einzelbüro, hin zum Arbeiten in Teams mit wechselnden Sitz- und Arbeitssituationen in unterschiedlicher Konzentration und Dichte, ist schon länger zu spüren. In den vergangenen Jahren hat er aber deutlich Fahrt aufgenommen. Öffentliche Räume, wie Cafés, Hotel-Lobbys, Flughäfen und Parks werden zu Büros und im Gegenzug übernehmen Unternehmen diese Elemente und schaffen damit offene und inspirierende Räume für ihre Teams. Das Sofa ist zum Erkennungszeichen dieser neuen Arbeitskultur geworden. Sofas aus dem Wohnbereich sind dabei ergonomisch nicht immer geeignet für stundenlanges Arbeiten: zu tief, zu weich, keine Elektrifizierung, kaum Ablagen etc.

Auf viele dieser Fragen gibt VARIO STAY sinnvolle Antworten und bietet dem Nutzer bei dieser etwas anderen Art des Arbeitens eine vielseitige Plattform. Neben ergonomischen Sitzelementen mit Rückenwänden in fünf Höhen, kleinen Tische für Getränke und Arbeitsunterlagen, Strom- und

Sitzelement

Breite 800 mm
Tiefe 710 mm
Höhe 460 mm

Rückenwände

Breite: 800 mm
Höhen: 850, 1050, 1150, 1300, 1520 mm
Wandstärke 23 mm

Seitenwände

Breite: 712 mm
Höhen: 850, 1050, 1150, 1300, 1520 mm
Wandstärke 23 mm

Tischelement

Breite 355 / 710 mm
Tiefe 710 mm
Höhe 380 mm

Design: Prof. Klaus Michel mit Henrik Bettels (2020)

Lademöglichkeiten, additive Beleuchtung, Kleiderhaken, Whiteboard, diverse Ablagen und Magazinträger bis hin zur Einbindung von Pflanzelementen. Mit einer großen Auswahl an Stoffen in vielen Farben und unterschiedlichsten Oberflächendekoren sind bei VARIO STAY der Anpassung an Nutzungsbedürfnisse oder Raumatmosphären kaum Grenzen gesetzt.

Die Brandschutzeigenschaft der Sitzelemente und Wandelemente wurde nach DIN 66084 (2021) mit der Klasse P-a (höchste Klasse) getestet. Das bedeutet, dass hier nicht Einzelmaterialien mit Brandschutz-Qualität (B1, etc.) vorliegen, sondern dass der Polsterverbund als Ganzes eine besondere Brandschutzeigenschaft aufweist (Der Prüfbericht kann unter info@vario.com angefordert werden). Das macht den Einsatz in Mittelzonen, Open Spaces, Coworking Offices, Bahnhofslounges, Flughafenterminals, Restaurants oder Cafés besonders sicher – die Individualisierungsmöglichkeiten sind vielfältig und variantenreich. Die Formensprache ist zurückhaltend, hat aber eine klar raumprägende Wirkung. Mit den Rück- und Seitenwänden lassen sich Räume zonieren und eine Mikroarchitektur verwirklichen. Für Büroplaner stellt es ein multifunktionales Möbelsystem dar, den Nutzern bietet es die Freiheit, ihre Arbeitsumgebungen ihren jeweiligen Aufgaben perfekt anpassen zu können.

Ausstattungs-elemente

Oberflächen

Uni Dekor



premiumweiß

pastellweiß

nebelgrau

titan

lava



steingrau

porzellan

diamantgrau

schwarz

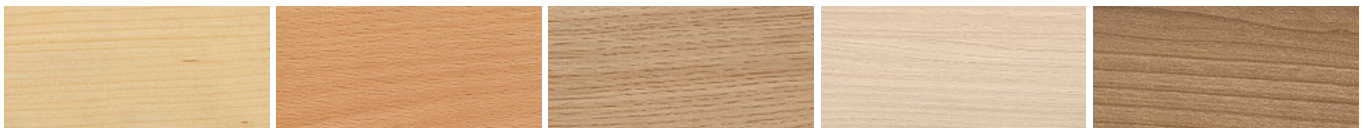
Dekor metallisch



weiß aluminium

graphit metallic

Holzdekor



Ahorn Dekor

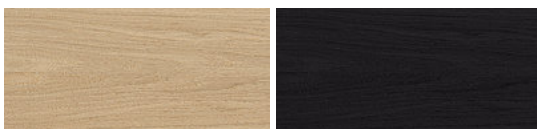
Buche Dekor hell

Eiche Dekor

Akazie Dekor hell

Nussbaum Dekor hell

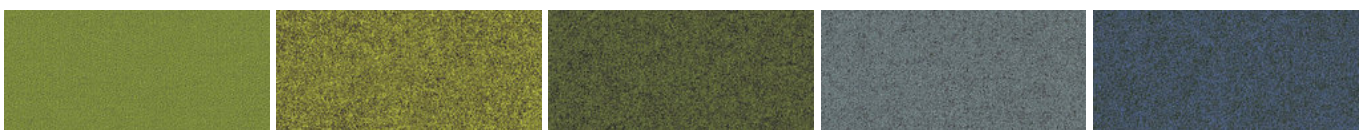
Furnier



Eiche natur

Eiche schwarz

BLAZER ZIRPRO (Brandschutz)



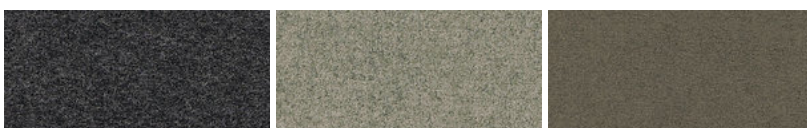
bryanston CUZ53

ulster CUZ1F

camphill CUZ1K

latymer CUZ33

newcastle CUZ1W



silcoates CUZ30

st. andrews CUZ86

trevelyan CUZ31

BLAZER



dartmouth CUZ2Q



fairfield CUZ47



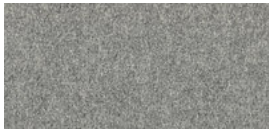
st andrews CUZ86



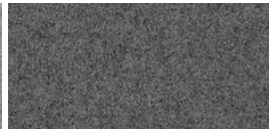
trevelyan CUZ31



silverdale CUZ28



surrey CUZ1E



aberlour CUZ1J



silcoates CUZ30



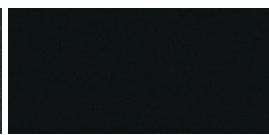
kingsmead CUZ67



bromsgrove CUZ35



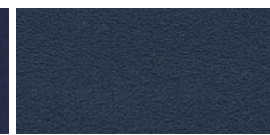
glenalmond CUZ62



napier CUZ08



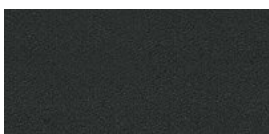
oxford CUZ09



edinburgh CUZ1Y



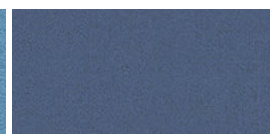
newcastle CUZ1W



winchester CUZ12



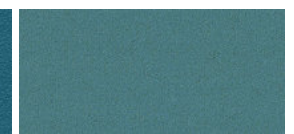
marymount CUZ3C



manchester CUZ1V



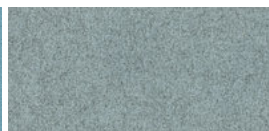
vassar CUZ2U



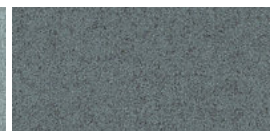
aston CUZ02



woodcroft CUZ2Z



plymouth CUZ1R



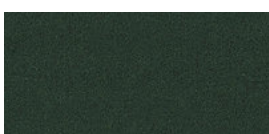
latymer CUZ33



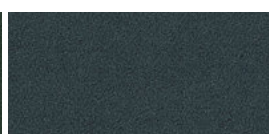
tyndale CUZ2Y



moncrest CUZ3A



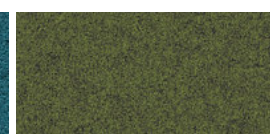
cardiff CUZ1N



hull CUZ1P



abertay CUZ3B



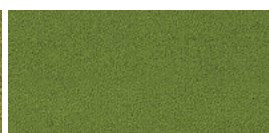
camphill CUZ1K



bryanston CUZ53



ulster CUZ1F



newport CUZ1L



wesley CUZ82



eynesbury CUZ2W



dunhurst CUZ58



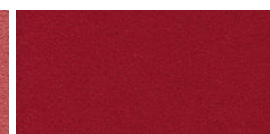
penola CUZ2X



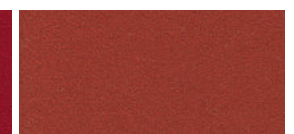
stanford CUZ2R



barlborough CUZ3D



oriel CUZ18



goldsmith CUZ39



sheffield CUZ1T

scottsdale CUZ3E

banard CUZ2S

magdalene CUZ21

wellington CUZ13



edge hill CUZ90

handcross CUZ63

holyoke CUZ2T

glasgow CUZ1M

knightsbridge CUZ26

SYNERGY 170



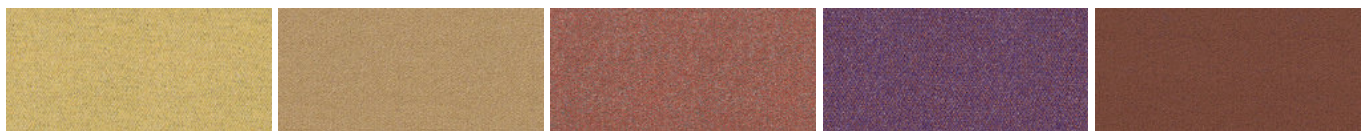
level LDP20

serendipity LDP08

affix LDP32

chemistry LDP35

gather LDP46



summon LDP45

loop LDP18

work LDP73

fellowship LDP66

combo LDP77



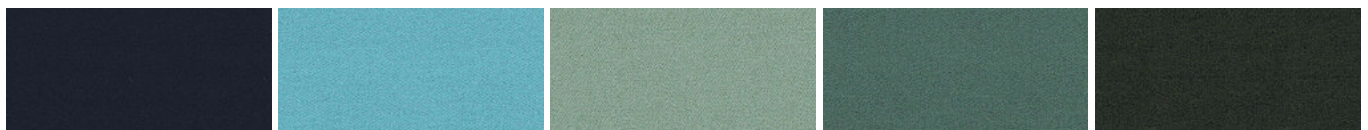
share LDP85

mutual LDP84

collaborate LDP68

guild LDP63

alike LDP62



sync LDP69

support LDP55

regard LDP54

append LDP49

compound LDP25



pact LDP53

kinship LDP56

group LDP59

process LDP88

ERA 170



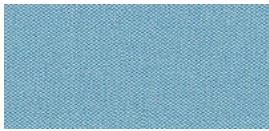
splitsecond CSX31

quota CSX41

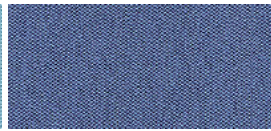
occurence CSX23

calendar CSX19

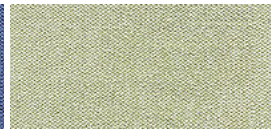
allowance CSX38



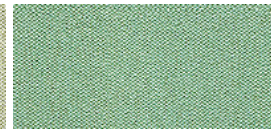
aeon CSX20



range CSX42



analogue CSX33



notation CSX36



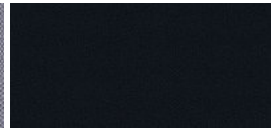
futurist CSX01



transition CSX30

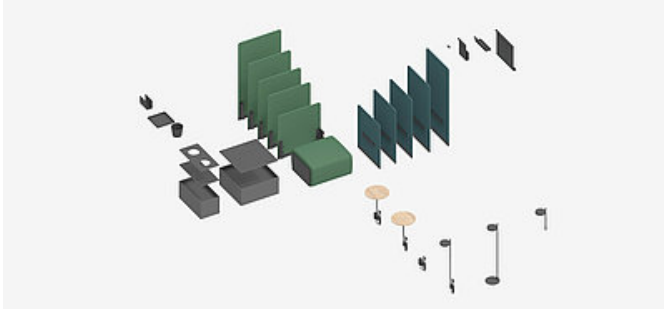


forecast CSX11



forward CSX14

Produktfamilie



Das System: STAY