

VARIO M1 Seating



M1 Seating – leichte Polster Elemente für das M1 System

Sehnsuchtsort Büro

Kommunikation, Austausch und individuelle Bedürfnisse werden im Office immer wichtiger und brauchen andere Szenarien als das klassische Büro mit Schreibtisch, Bürostuhl und Aktenschrank.

VARIO reagiert auf den Wunsch nach einem Wohlfühl-Büro mit einem entspanntem Arbeitsumfeld und maßgeschneiderten Lösungen mit einem leichten, modularen Polsterelement: M1 Seating.

Aufenthaltsorte gestalten

Mit M1 Seating wird das erfolgreiche M1 Möbelsystem erweitert und bekommt eine neue Dimension. Während die M1 Regale und Stapelboxen Räume strukturieren und gliedern, gestaltet M1 Seating Aufenthaltsorte für unterschiedliche Situationen. Ob das Gesprächsnischen oder offene Wartesituationen sind, kleine Arbeitsinseln im Raum oder ganze Sitzlandschaften: die Polstermodule sind ohne Werkzeuge leicht umzubauen und können miteinander für sehr unterschiedliche und spezielle Nutzungen kombiniert werden.

Mit dem Polsterbaukasten spielen

Die Sitzelemente haben eine Breite von 80 cm, eine Tiefe von 60 cm und eine Sitzhöhe von 45 cm. Die Chassis ist ein Rahmen-Element, das in der Ausführung und Höhe identisch mit den Sockelrahmen des M1 Regalsystems ist und so eine gestalterische Einheit bildet. Die Sitzelemente sind an der langen Seite mit einem Schlitz versehen, in den sich – ebenfalls werkzeuglos – ein Lehnelement

einstecken lässt. Für Überecksituationen gibt es quadratische Hocker-Elemente mit den Abmessungen 60 x 60 cm, die auch als Ablage oder Tischelemente funktionieren. Lineare und Über-Eck-Konfigurationen werden werkzeuglos mit Klammern fixiert. Die Einzelmodule sind leicht und geradezu dafür prädestiniert, sie in immer neue Konstellationen zu bringen: Tetris für experimentierfreudige Nutzer!

Bunt, modular und nachhaltig

Für die Polsterelemente steht ein großes Spektrum an Stoffen in unterschiedlichen Qualitäten zur Auswahl: Bezüge mit leinenartigen Stoffen in warmen Naturfarben oder kräftige Farben mit filzähnlicher Oberfläche. M1 Seating kann also von wohnlich-gemütlich über dezent-nordisch bis knallig-bunt gestaltet werden. Oder die Sitzelemente, Hockerelemente und Rückenlehnen in unterschiedlichen Farben werden gekonnt gemischt und kombiniert. Ein buntes Spiel, das auch für den privaten Bereich interessant ist. Der modulare Charakter mit leichter Umbaumöglichkeit macht M1 Seating nachhaltig, zudem produziert VARIO ausschließlich in Deutschland, um weite Transportwege zu vermeiden.

Das M1 System lebt und wächst!

Das Gute am M1-System ist, dass es ständig wächst und schnell auf neue Bedürfnisse reagiert: es lebt! VARIO bietet jetzt das M1 Rahmenelement und die M1 Stapelboxen zusätzlich mit einer Tiefe von 60 cm an und so eröffnen sich neue Spielarten und Einsatzgebiete!

Varianten



VARIO M1 Seating, T-Konfiguration



VARIO M1 Seating, U-Konfiguration mit unterschiedlichen Bezugsstoffen



VARIO M1 Seating, L-Konfiguration



VARIO M1 Seating, M1 Seating – Übereckkonfiguration

Oberflächen

MALAGA



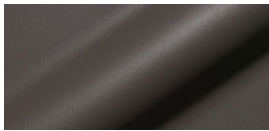
ocker

rotorange

hellgrau

hellbraun

grün



grau

FABRAA Soil



mais

mocca 068

cappuccino 012

platin 167

forest 156



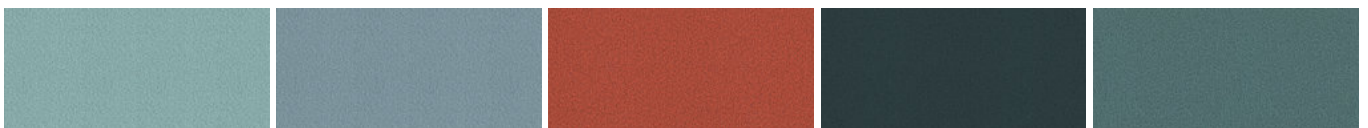
steel 149

haselnuss 096

magnolie 070

natur 001

CURA SCREEN 2024



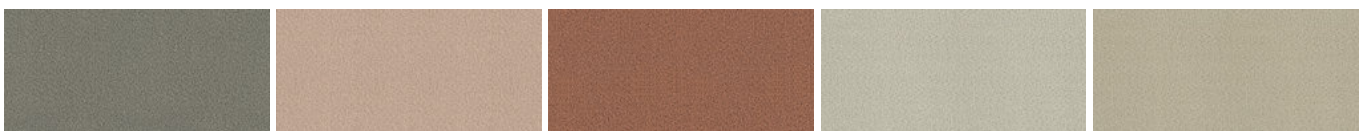
river 66540

sea 66539

koralle 64497

ocean 66465

lake 66467



kitt 61459

sandel 64540

kupfer 61457

clay 61532

sand 61568



merino 61468

moos 68461

salbei 62525

steppe 62526

BLAZER



dartmouth CUZ2Q fairfield CUZ47 st andrews CUZ86 trevelyan CUZ31 silverdale CUZ28



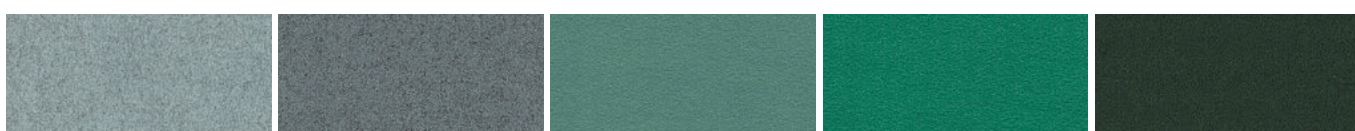
surrey CUZ1E aberlour CUZ1J silcoates CUZ30 kingsmead CUZ67 bromsgrove CUZ35



glenalmond CUZ62 napier CUZ08 oxford CUZ09 edinburgh CUZ1Y newcastle CUZ1W



winchester CUZ12 manchester CUZ1V vassar CUZ2U aston CUZ02 woodcroft CUZ2Z



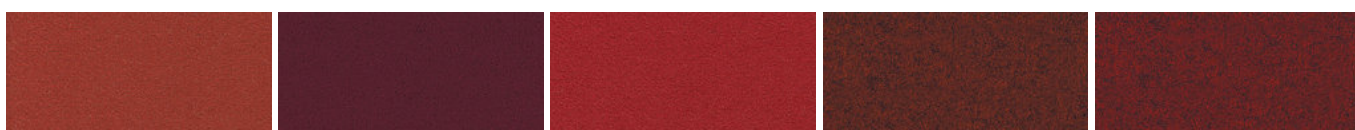
plymouth CUZ1R latymer CUZ33 tyndale CUZ2Y moncrest CUZ3A cardiff CUZ1N



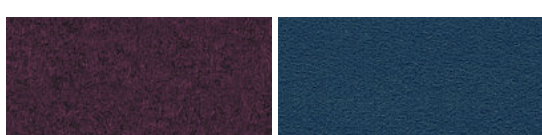
hull CUZ1P abertay CUZ3B camphill CUZ1K bryanston CUZ53 ulster CUZ1F



newport CUZ1L wesley CUZ82 eynesbury CUZ2W dunhurst CUZ58 oriel CUZ18



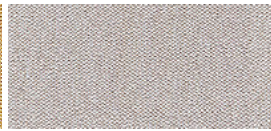
goldsmith CUZ39 magdalene CUZ21 wellington CUZ13 edge hill CUZ90 handcross CUZ63



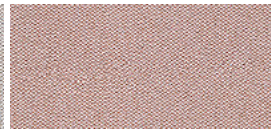
holyoke CUZ2T knightsbridge CUZ26



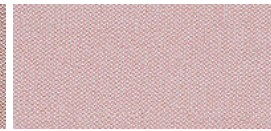
splitsecond CSX31



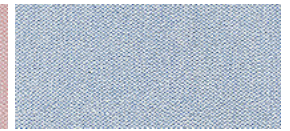
quota CSX41



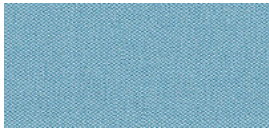
occurence CSX23



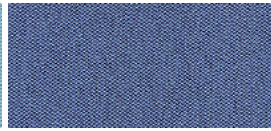
calendar CSX19



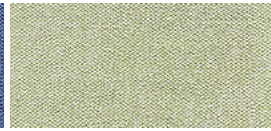
allowance CSX38



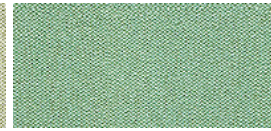
aeon CSX20



range CSX42



analogue CSX33



notation CSX36



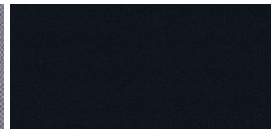
futurist CSX01



transition CSX30



forecast CSX11



forward CSX14

Sockel/Gestell

Rahmenelement



graubeige (RAL 1019)



rotorange (RAL 2001)



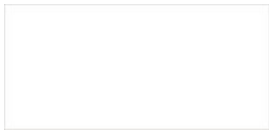
grünblau (RAL 5001)



farngrün (RAL 6025)



chrom



weiß



schwarz

Produktfamilie



Das System: M1



M1 Rahmenelement



M1 Sekretär



M1 Rahmen Schreibtisch



M1 Rahmen Stehtisch



M1 Stapelboxelement



M1 Arena



M1 Sitznische



M1 Sitzwürfel



M1 Garderobe



M1 Garderobe mobil



M1 Locker

