

# VARIO CHANGE



VARIO CHANGE ist ein modernes Tischsystem, das höchste Ansprüche an Ergonomie, Funktionalität und zeitloses Design erfüllt.

Als Gegenentwurf zu den üblichen, stark vereinheitlichten Tischsystemen stellt VARIO CHANGE ein Produkt mit Persönlichkeit und Eigenständigkeit dar. VARIO CHANGE ist ein Sitz-Steh-Tisch, bei dem Gestaltung, Material und Konstruktion herkömmlicher höhenverstellbarer Gestelle neu gedacht wurde. Lineare Verkettungen und Winkel-Anbautische sind ebenso Bestandteil des Gesamtsystems wie Freiformtische, Meetingtische und Konferenzenanlagen.

Die C- und T-Fuß Versionen von VARIO CHANGE sind formal kaum zu unterscheiden und bilden bei gemeinsamer Verwendung in Büro- und Konferenzräumen eine gestalterische Einheit. Die Kufen und die äußeren Säulen wirken wie aus einem Guss. Durch den Gebrauch von Aluminium und dem extrem reduzierten Materialeinsatz ist VARIO CHANGE deutlich leichter als die meisten höhenverstellbaren Tische. Dabei ist er dank seiner einzigartigen Konstruktion besonders stabil. VARIO CHANGE bietet mit seinen vielfältigen Varianten und Erweiterungsmöglichkeiten einen individuellen Arbeitsplatz der neuen Generation – als hochwertiger, repräsentativer Bürotisch für die Geschäftsführung, ebenso wie im Großraumbüro oder im Home Office.

Mit VARIO CHANGE als Konferenztisch lässt sich sehr einfach der Wechsel von Sitz- zu Stehkonferenz vollziehen – sowohl bei einzelnen Meetingtischen als auch bei verketteten Tischanlagen.

## **Tischhöhen**

650 - 1250 mm (mit elektromotorischer Höhenverstellung)  
650 - 890 mm (mit Rastereinstellung)

## **Tischplattenstärken**

13, 19, 25 mm

## **Maße der Tischplatte**

Breite 800 - 2200 mm  
Tiefe 600 - 1000 mm

## **Plattenecken**

90° Ecke oder 40 mm Eckradius

## **Auszeichnungen**

VARIO CHANGE erhielt für seine hervorragende Gestaltungsqualität den renommierten Red Dot Design Award 2014.

Entwurf: Gerhard Bernhold und Uwe Sommerlade (2013)

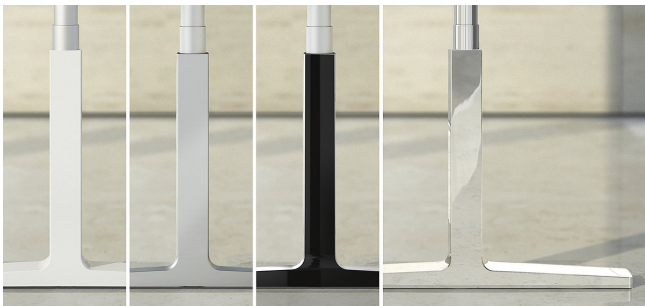
# Ausstattungs-elemente



T-Fuß



C-Fuß



Gestell Farbvarianten



Anbindungselement



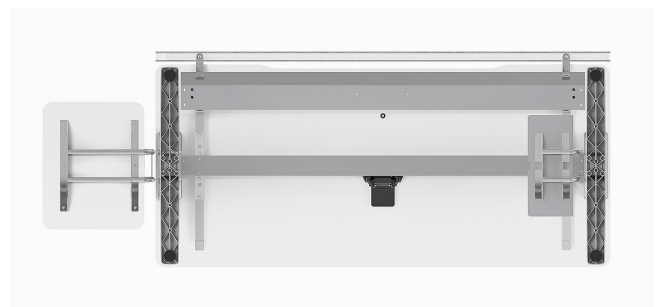
Höhenskala



Höhensteuerung Standard



Höhensteuerung Memory



Schiebeplattenfunktion



Kabelwanne horizontal, abklappbar



Kabelkanal vertikal mit Kabelkette



Kabelschlauch



Druckertablar



CPU-Halter, beidseitig montierbar



Sichtblende auf Montageadapter

# Oberflächen

---

## Uni Dekor - Trend



angoragrau

rostrot

misty blue

agave

---

## Uni Dekor



weißgrau

premiumweiß

nebelgrau

titan

lava



steingrau

porzellan

diamantgrau

schwarz

---

## Soft Touch



creme

camel-sand

braun

grau-braun

schwarz

---

## Perfect-Sense supermatt



weiß supermatt

schwarz supermatt

---

## Holzdekor



Ahorn Dekor

Buche Dekor hell

Eiche Dekor

Akazie Dekor hell

Nussbaum Dekor hell

---

## Furnier



Nussbaum  
amerikanisch natur

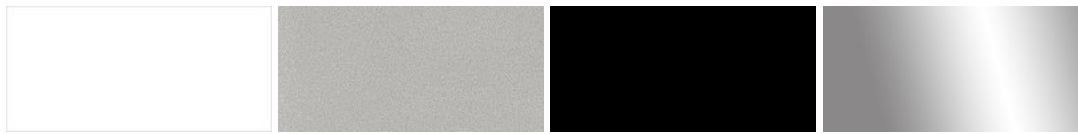
Eiche natur

Eiche schwarz

# Sockel/Gestell

---

## Tischanbindung/ Fußelement



premiumweiß

weiß aluminium

tiefschwarz

chrom

---

## Teleskop-Innensäule



premiumweiß

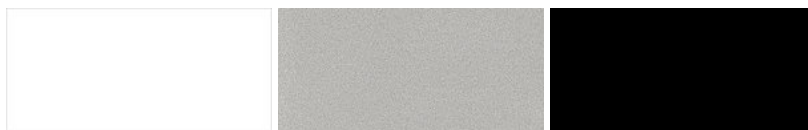
weiß aluminium

tiefschwarz

chrom

---

## Rahmen



premiumweiß

weiß aluminium

tiefschwarz

# Produktfamilie

---



CHANGE Konferenz



CHANGE Management



M7 Aufleger / CHANGE