

VARIO CHANGE Konferenz



Der VARIO CHANGE Konferenztisch bringt Bewegung in die Besprechungskultur: der Wechsel von Sitz- zu Stehkonferenz lässt sich sehr einfach vollziehen.

Egal ob verkettete Tischanlage oder einzelner Meetingtisch, der CHANGE Konferenztisch kann mit einer elektromotorischen Höhenverstellung von einem Tisch in der Höhe 650 mm zu einem Stehtisch mit der Arbeitshöhe 1250 mm „wachsen“.

Eine weitere Besonderheit sind die Formen der Tischplatten: ein großzügiges Oval wirkt modern, repräsentativ und elegant. Die eher klassische Bootform dagegen bietet besonders bei Besprechungen mit vielen Teilnehmern ideale Voraussetzungen, um guten Blickkontakt halten zu können.

Der VARIO CHANGE Konferenztisch bietet zusammen mit den VARIO CHANGE Arbeits- und Managementtischen dank der konsequent durchgehaltenen Formsprache der Kufen und äußeren Säulen ein stimmiges Gesamtbild. Aber auch als Solitär wird er gestalterisch als auch funktional seiner Rolle als besonderer Ort und Kommunikationsinsel im Büro gerecht.

Durch den Gebrauch von Aluminium und dem extrem reduzierten Materialeinsatz ist VARIO CHANGE deutlich leichter als die meisten höhenverstellbaren Tische. Dabei ist er dank seiner einzigartigen Konstruktion besonders stabil.

Tischhöhen

650 - 1250 mm (mit elektromotorischer Höhenverstellung)
650 - 890 mm (mit Rastereinstellung)

Tischplattenstärken

12 mm (Vollkern), 13, 19, 25 mm

Maße der Tischplatte Oval

Breite 1800, 2000, 2200, 2400 mm
Tiefe 1000, 1100, 1200, 1280 mm

Maße der Tischplatte Bootsform

Breite 1800, 2000, 2200, 2400 mm
Tiefe 700 - 1000 - 700 mm

Auszeichnungen

VARIO CHANGE erhielt für seine hervorragende Gestaltungsqualität den renommierten Red Dot Design Award 2014.

Entwurf: Gerhard Bernhold und Uwe Sommerlade (2013)

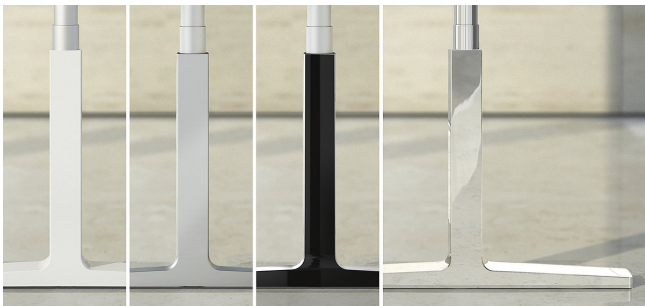
Ausstattungs-elemente



T-Fuß



C-Fuß



Gestell Farbvarianten



Anbindungselement



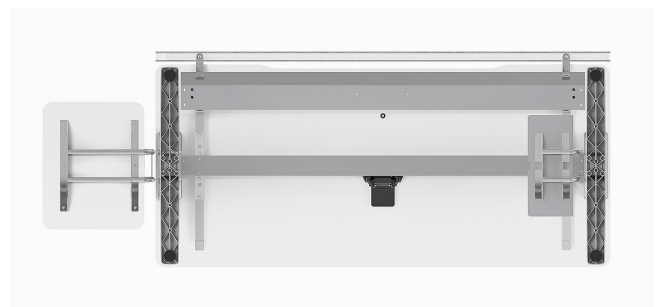
Höhenskala



Höhensteuerung Standard



Höhensteuerung Memory



Schiebeplattenfunktion



Kabelwanne horizontal, abklappbar



Kabelkanal vertikal mit Kabelkette



Druckertablar



CPU-Halter, beidseitig montierbar



Sichtblende auf Montageadapter

Oberflächen

Uni Dekor - Trend



angoragrau

rostrot

misty blue

agave

Uni Dekor



weißgrau

premiumweiß

nebelgrau

titan

lava



steingrau

porzellan

diamantgrau

schwarz

Soft Touch



creme

camel-sand

braun

grau-braun

schwarz

Perfect-Sense supermatt



weiß supermatt

schwarz supermatt

Holzdekor



Ahorn Dekor

Buche Dekor hell

Eiche Dekor

Akazie Dekor hell

Nussbaum Dekor hell

Furnier



Nussbaum
amerikanisch natur

Eiche natur

Eiche schwarz

Sockel/Gestell

Tischanbindung/ Fußelement



premiumweiß

weiß aluminium

chrom

graphit metallic

porzellan

Teleskop-Innensäule



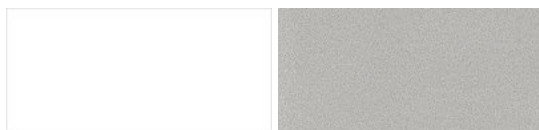
premiumweiß

weiß aluminium

chrom

graphit metallic

Rahmen



premiumweiß

weiß aluminium

Produktfamilie



CHANGE



CHANGE Management



M7 Aufleger | CHANGE