

# VARIO WORKBOOK

## 2 ZUBEHÖR

## 2 ZUBEHÖR





## 2.1 BAG



## 2.2 FILZBOXEN



## 2.3 ZUBEHÖR FÜR TISCHE



## 2.4 ELEKTROKOMPONENTEN

2.3.1 KABELAUSLASSDOSEN

2.4.1 EINBAUBOXEN

2.3.2 KABELDURCHLASSDOSEN

2.4.2 AUFTISCHSTECKDOSEN

2.3.3 KABELKLAPPE

2.4.3 SYSTEMSTECKDOSEN

2.3.4 KABELAUSFRÄSUNG

2.4.4 NETZKABEL

2.3.5 MONITORARME

2.3.6 KABELMANAGEMENT

2.3.7 FUNKTIONSSCHIENE

2.3.8 SCHUBLADEN

2.3.9 CPU-HALTER UND DRUCKERTABLARE

Ein großes Thema mit vielen Tücken ist die Elektrifizierung im Büroalltag – jeder kennt das: zu viele Kabel, zu wenig Stecker, komplizierter Zugriff auf die Strom- und Datenleitungen. Zusätzlich müssen Geräte, Leuchten und Accessoires wie z.B. Sichtschutzwände und Organisationszubehör angebracht werden – eine Herausforderung für jeden Arbeitsplatz und seinen Nutzer. VARIO bietet gezielt dafür ästhetisch anspruchsvolle und komfortable Lösungen, die den Umgang mit dieser Herausforderung extrem erleichtert.

Das Spektrum reicht von der Bereitstellung von Infrastruktur wie Strom- und Datenanschlüsse, technisch ausgeklügelte Monitorarme und Gerätehalter und nicht zuletzt für VARIO-Tischprogramme maßgeschneiderte Kabelmanagementsysteme und Organisationselemente.

Für eine individuelle Gestaltung des Arbeitsplatzes bietet VARIO diverse Utensilien und Accessoires an, die eine Strukturierung und Anpassung an die persönlichen Bedürfnisse ermöglichen.

## 2.1 ZUBEHÖR BAG

### BESONDERE MERKMALE

Persönliche, tragbare Box für flexible Arbeitswelten.

Wer seinen Arbeitsplatz täglich wechselt, findet in **VARIO BAG** einen treuen Begleiter. VARIO BAG aus leichtem PET Filz kann bis zu 2 Aktenordner aufnehmen. Das BAG lässt sich in einem verschließbaren Lockerschrank sicher verwahren, wenn man seinen Arbeitsplatz verlässt. Mit dem Adapter lässt sich das persönliche BAG nutzerfreundlich direkt unter die Tischplatte aller Tischsysteme hängen.

#### Maße

B/T/H: 180/326/395 mm  
Gewicht: ca. 170 g

#### Ausführung

PET Filz in anthrazit (7 mm stark)  
Griff (ø 25 mm) und Bodenplatte in schwarz

#### Adapter

Halterung aus Stahl in den Farben schwarz, premiumweiß und weiß-aluminium verfügbar.

Design: Prof. Klaus Michel



M3 Lockerschrank

CONCLUSION Empfang



- 1 BAG unter ICON Tischgestell
- 2 BAG ist passend für den M3 Lockerschrank (gestellt)
- 3 BAG ist passend für den M3 Lockerschrank (hängend)



## 2.2 ZUBEHÖR FILZBOXEN

### BESONDERE MERKMALE

Zum Sortieren, Stapeln und Lagern:  
optimiertes Innenmaß für DIN A4-Formate,  
optimiertes Außenmaß für alle VARIO Schranksysteme

Das Innenmaß der stapelbaren PET-Filzboxen ist optimiert für DIN A4-Formate, das Außenmaß ermöglicht eine maximale Platzausnutzung in allen VARIO Schrank- und Regalsystemen.

#### Maße

##### Filzbox klein, 8 cm hoch

Außenmaß: B/T/H 252/350/86 mm

Innenmaß: B/T/H 238/308/72 mm

##### Filzbox mittel, 16 cm hoch

Außenmaß: B/T/H 252/350/166 mm

Innenmaß: B/T/H 238/308/152 mm

##### Filzbox groß, 24 cm hoch

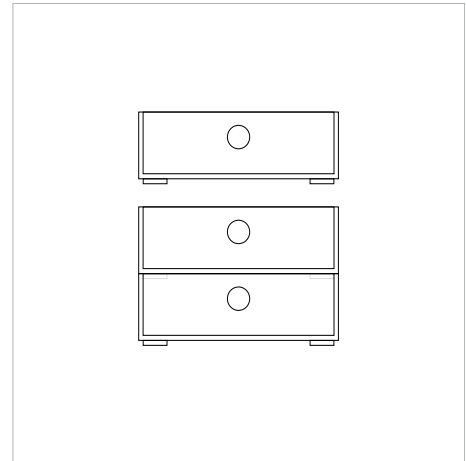
Außenmaß: B/T/H 252/350/246 mm

Innenmaß: B/T/H 238/308/232 mm

#### Ausführung

PET Filz in anthrazit (7 mm stark)

Design: Prof. Klaus Michel



Die Filzfüße sind gleichzeitig die Stapelnasen und verhindern ein Verrutschen der Boxen



M1 Sideboard

- 1 Filzbox klein
- 2 Filzbox mittel
- 3 Filzbox groß
- 4 Stapelmöglichkeiten in Fach 1 OH (VARIO M1, M3, M7, M8, M10)
- 5 Stapelmöglichkeiten in Fach 1 OH (VARIO M3 Querrollladenschrank, Rollladen einlaufend in doppelte Rückwand)



4

für Flügeltürenschränk  
1 OH, B 800 mm

= 4 x klein  
= 2 x klein + 1 x mittel (o. Abb.)  
= 2 x mittel  
= 1 x groß + 1 x klein

Schränkbreite 800 mm  
= 3 Boxen nebeneinander

5

für Querrollladenschrank  
1 OH, B 800 mm  
quer hineingestellt

= 4 x klein  
= 2 x klein + 1 x mittel (o. Abb.)  
= 2 x mittel  
= 1 x groß + 1 x klein (o. Abb.)

Schränkbreite 800 mm  
(Querrollladen)  
= 2 Boxen nebeneinander,  
Längsseite nach vorne

## 2.3 ZUBEHÖR FÜR TISCHE

### 2.3.1 KABELAUSLASSDOSEN



#### 1 Kabelauslassdose Standard

#### 2 Kabelauslassdose Standard mit Ausfräsung für Sichtblende

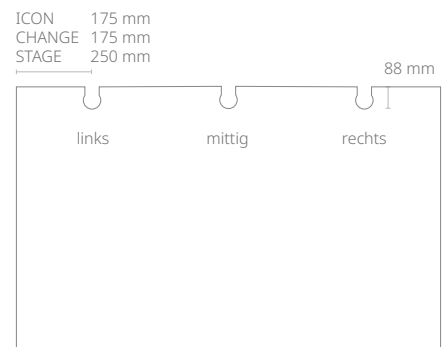
für Tischplattenstärken 12, 13, 19, 25 mm  
für fixe Tischplatten und Schiebepplatten

**Ausführung:** Kunststoff

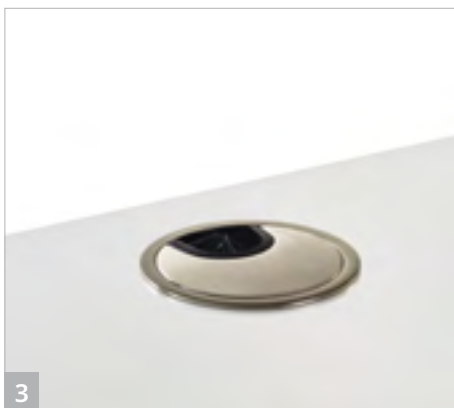
**Farbe:** weiß-aluminium (AL), premiumweiß (PP), tiefschwarz (TS)

**Breite:** 70 mm

**Tiefe:** 88 mm



### 2.3.2 KABELDURCHLASSDOSEN



#### 3 Kabeldurchlassdose

für Tischplattenstärken  
12, 13, 19, 25 mm  
für fixe Tischplatten

**Ausführung:** Edelstahl gebürstet

**Maße:** Ø 60 mm



#### 4 Kabeldurchlassdose Standard

zur Kabelführung im Stauraum und bei CONCLUSION Wandelementen

**Ausführung:** Kunststoff

**Farbe:** schwarz, silber und premiumweiß

**Maße:** Ø 80 mm

### 2.3.3 KABELKLAPPE

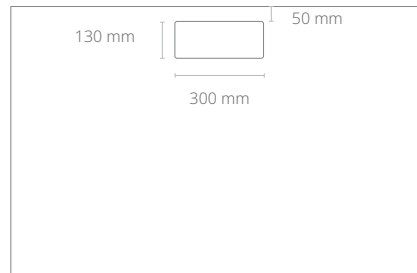


#### Kabelklappe mit Dämpfung und Bürste

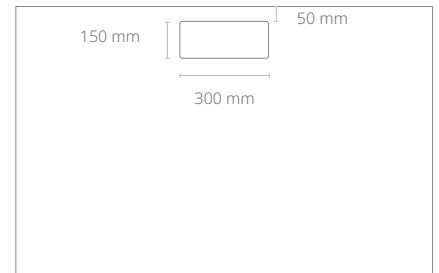
für Tischplattenstärken 12, 13, 19, 25 mm  
ab Tischbreite 1600 mm  
flächenbündig in Tischplatte  
innenliegende Kanten in Plattenfarbe lackiert  
nur für fixe Tischplatten



ICON



CHANGE / STAGE SX

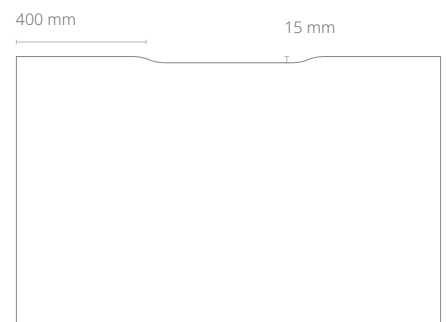


### 2.3.4 KABELAUSFRÄSUNG



#### Kabelausräsung

für Tischplattenstärken  
12, 13, 19, 25 mm  
ab Tischbreite 1200 mm  
Rücksprung an Tischplatten-Hinterkante  
für fixe Tischplatten und Schiebepplatten



## 2.3 ZUBEHÖR FÜR TISCHE

### 2.3.5 MONITORARME

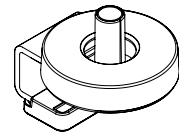


1

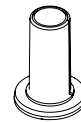
#### 1 Monitorarm FLO

Monitorarm mit patentierter Federtechnologie  
weiter Neigungswinkel (+- 40°) geeignet für  
Monitore mit Touchfunktion  
integriertes 3-Punkt Kabelmanagement  
VESA 75 und 100 Bildschirmadapter

**Farben:** silber, weiß, schwarz  
**Armreichweite:** 450 mm  
**Belastbarkeit:** bis zu 9 kg je Arm



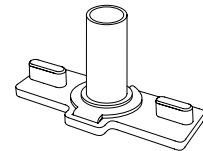
Klemme, einfach



Through-Desk-Anbindung



1



Adapter für Funktionsschiene



2

#### 2 Monitorarm FLO SHORT

Zur Anbindung von Monitoren an Sichtblende S40

**Achtung:** nur 1 Arm pro Wand möglich

Monitorarm mit patentierter Federtechnologie  
weiter Neigungswinkel (+- 40°) geeignet für Monitore mit Touchfunktion  
integriertes 3-Punkt Kabelmanagement  
VESA 75 und 100 Bildschirmadapter

**Farben:** silber, weiß  
**Armreichweite:** 300 mm  
**Belastbarkeit:** 3 - 9 kg je Arm

## 2.3.5 MONITORARME



### 3 Monitorarm FLO MODULAR DUAL

Kombination von zwei Bildschirmarmen auf einer zentralen 300 mm Säule, ideal auch für die Kombination aus einem Bildschirm und einem Tablet oder Laptop

Monitorarm mit patentierter Federtechnologie

weiter Neigungswinkel (+- 40°) geeignet für Monitore mit Touchfunktion

integriertes 3-Punkt Kabelmanagement

VESA 75 und 100 Bildschirmadapter

**Farbe:** silber, schwarz

**Armreichweite:** 510 mm

**Belastbarkeit:** bis zu 9 kg je Arm



### 4 Monitorarm FLO DUAL

Kombination von zwei Bildschirmarmen auf einer gemeinsamen Doppelklemme. Ideal auch für die Kombination aus einem Bildschirm und einem Laptop.

Monitorarm mit patentierter Federtechnologie

weiter Neigungswinkel (+- 40°) geeignet für Monitore mit Touchfunktion

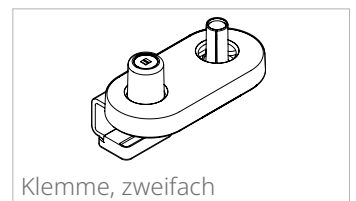
integriertes 3-Punkt Kabelmanagement

VESA 75 und 100 Bildschirmadapter

**Farben:** silber, weiß, schwarz

**Armreichweite:** 450 mm

**Belastbarkeit:** bis zu 9 kg je Arm



## 2.3 ZUBEHÖR FÜR TISCHE

### 2.3.5 MONITORARME

#### 5 Monitorarm von FELLOWES CHICAGO

Monitorarm mit dynamischer Gasfeder  
weiter Neigungswinkel (+- 30°) geeignet für Monitore mit Touchfunktion  
VESA 75 und 100 Bildschirmadapter

**Farbe:** schwarz, weiß, silber, chrom

**Armreichweite:** 580 mm

**Belastbarkeit:** bis zu 12 kg



5



5



5



5

#### 6 Doppelter Monitorarm von FELLOWES CHICAGO

Doppelter Monitorarm mit dynamischer Gasfeder für 2 Bildschirme  
weiter Neigungswinkel (+- 30°) geeignet für Monitore mit Touchfunktion  
VESA 75 und 100 Bildschirmadapter

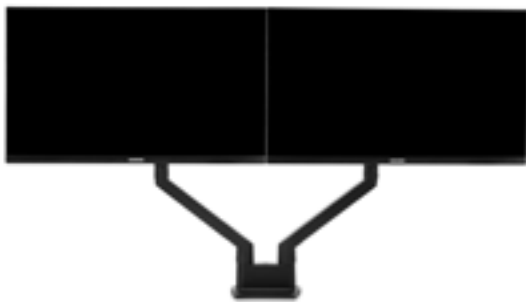
**Farbe:** schwarz, weiß, silber, chrom

**Armreichweite:** 580 mm

**Belastbarkeit:** bis zu 12 kg je Arm



6



6

## 2.3.5 MONITORARME



### 7 Monitorarm NOVUS CLU I C

Monitorarm mit dynamischer Gasfeder  
weiter Neigungswinkel (+- 30°) geeignet für Monitore mit Touchfunktion  
VESA 75 und 100 Bildschirmadapter

**Farbe:** weiß, silber/anthrazit

**Armreichweite:** 283 mm

**Belastbarkeit:** bis zu 7 kg



### 8 Doppelter Monitorarm NOVUS CLU DUO

Doppelter Monitorarm mit dynamischer Gasfeder für 2 Bildschirme bis 27"  
weiter Neigungswinkel (+- 105°) geeignet für Monitore mit Touchfunktion  
VESA 75 und 100 Bildschirmadapter

**Farbe:** schwarz, weiß, silber

**Armreichweite:** 333 mm

**Belastbarkeit:** bis zu 7 kg je Arm



### 8 Doppelter Monitorarm NOVUS CLU PLUS X2 C

Doppelter Monitorarm mit dynamischer Gasfeder für 2 Bildschirme 19-27"  
Neigungswinkel (+- 20°) geeignet für Monitore mit Touchfunktion  
VESA 75 und 100 Bildschirmadapter

**Farbe:** schwarz, weiß, silber

**Armreichweite:** 375 mm

**Belastbarkeit:** bis zu 7 kg je Arm



### 9 Doppelter Monitorarm NOVUS CLU PLUS C

Monitorarm mit dynamischer Gasfeder für große Bildschirme 19-40"  
weiter Neigungswinkel (+- 70°) geeignet für Monitore mit Touchfunktion  
VESA 75 und 100 Bildschirmadapter

**Farbe:** schwarz, weiß, silber

**Armreichweite:** 525 mm

**Belastbarkeit:** bis zu 15 kg

## 2.3 ZUBEHÖR FÜR TISCHE

### 2.3.6 KABELMANAGEMENT



#### 1 vertikale Kabelführung: ICON

zur Anbringung am Seitengestell links oder rechts, magnetisch



#### 2 vertikale Kabelführung: CHANGE

zur Anbringung am Gestellfuß links oder rechts, magnetisch

**2a** für Besprechungstische bestehend aus Kabelkette und Bodenplatte

**2b** für Sitz-Steh-Tische bestehend aus vertikalem Kanal und einer Kabelkette



#### 3 vertikale Kabelführung: STAGE SX

für Bottom-Up rechteckig (65 - 130 cm), bestehend aus vertikalem Kanal und Kabelkette

für Upside-Down (65 - 130 cm) und Bottom-Up rund, bestehend aus Kabelkette und einer Bodenplatte



#### 4 vertikale Kabelführung: Kabelschlauch

textiler Kabelschlauch  
Textilmantel mit Reißverschluss  
mit Bodenplatte unten und Magnetanschluss oben

**Farben:** schwarz, silber, und weiß

**Länge:** 1250 mm

## 2.3.6 KABELMANAGEMENT



5

### 5 Kabelwanne ICON

beidseitig abklappbar durch Drehen der Halterung

#### Maße in mm

Tischbreite	800	1000	1200	1400	1600	1800	2000	2200	2400
Breite Kabelwanne	350	550	750	950	1150	1350	1550	1750	1950



6

### 6 Kabelwanne CHANGE

beidseitig abklappbar

#### Maße in mm

Tischbreite	800	1000	1200	1400	1600	1800	2000	2200
Breite Kabelwanne	600	800	1000	1200	1400	1600	1800	2000



7

### 7 Kabelwanne STAGE SX und SOLO 22 / DUO 22

beidseitig abklappbar, seitlich geschlossen

#### Maße in mm

Tischbreite	800	1000	1200	1400	1600	1800	2000	2200	
Breite Kabelwanne									
STAGE SX	726	926	1126	1326	1526	1726	1926	2126	
SOLO 22 /DUO 22	-	-	926	1126	1326	1526	-	-	



8



8

### 8 Kabelhalter Schmetterling

zum Anschrauben an die Tischplatte, Kunststoff

Farbe: schwarz



9

### 9 ICON Kabelhalter

zum Anschrauben an die Tischplatte oder zum Klemmen zwischen Tischplatte und Traverse (bei ICON), Kunststoff

Farbe: schwarz

## 2.3 ZUBEHÖR FÜR TISCHE

### 2.3.7 FUNKTIONSSCHIENE

Die **Funktionsschiene** kann bei VARIO STAGE SX (auch nachträglich) mit Stützprofilen an der hinteren Tischkante angebracht werden. Bei der ICON A-Bench kann sie im Mittelbereich konfiguriert werden. Zur individuellen Ausrüstung von Arbeitsplätzen mit Monitorarmen, Leuchten, Steckdosen, Sichtblenden und Boxen.

**Breite:** 800 – 2200 mm (in 200 mm-Schritten)

**Tiefe:** 60 mm (inkl. Bürste)

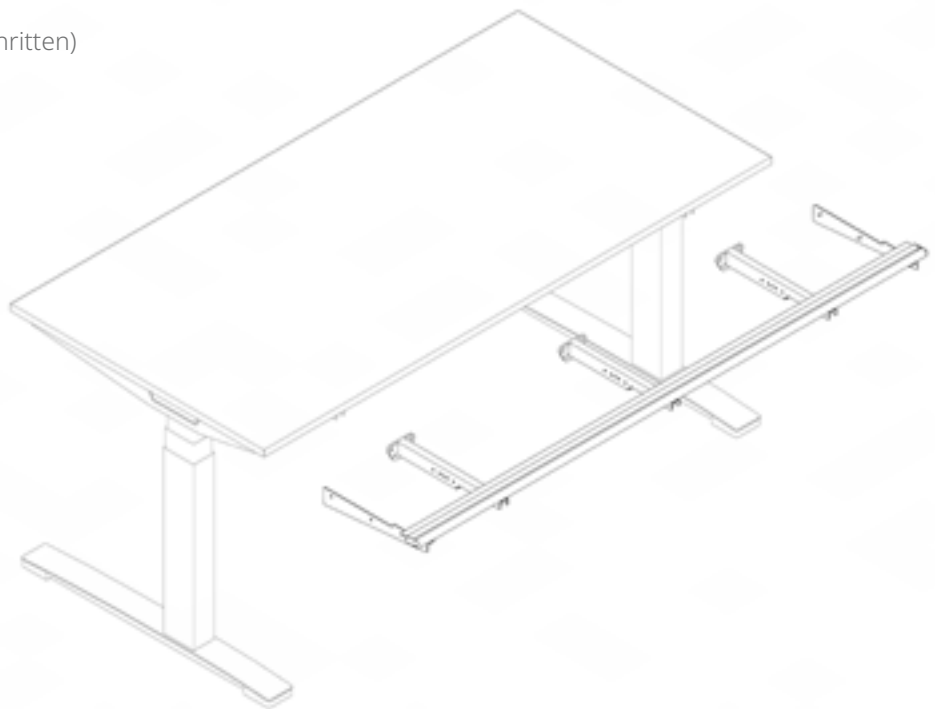
**Höhe:** 16 mm

**Material:**

Aluminium eloxiert

Abdeckkappe Kunststoff schwarz

Bürste schwarz



- 1 Funktionsschiene, Ansicht von unten
- 2 Adapter für Anbauelemente werden seitlich eingeschoben
- 3 Seitliche Abdeckkappe
- 4 Elemente für die Funktionsschiene

### 2.3.8 SCHUBLADEN



1a



1b

#### 1 Utensilienschublade

zur Montage unter der Tischplatte, optional abschließbar

die Schublade wird im vorderen Ansichtsbereich unter die Tischplatte geschraubt und enthält eine zusätzliche eingelegte Materialschale (inkl. Montagematerial)

ausschließlich für 19 und 25 mm Tischplatten bei CHANGE, STAGE SX und SOLO 22 / DUO 22

**Farbe:** schwarz

**1a Breite:** 798 mm

**1b Breite:** 330 mm

## 2.3 ZUBEHÖR FÜR TISCHE

### 2.3.9 CPU-HALTER UND DRUCKERTABLARE



**1 ICON**  
CPU-Halter ECO2  
zur Montage innen oder außen

**Breite:** 70-240 mm  
**Höhe:** 500 mm  
**Tiefe:** 500 mm

**Traglast:** bis 20 kg

**2 CHANGE**  
CPU-Halter  
zur Montage innen oder außen

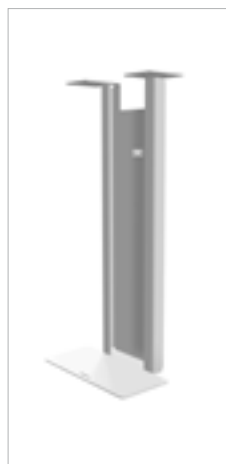
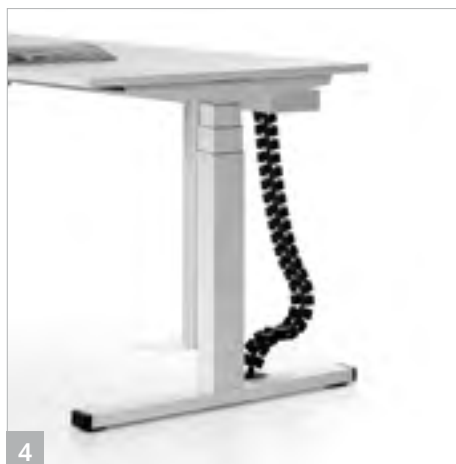
**Breite:** 240 mm  
**Höhe:** 500 mm  
**Tiefe:** 500 mm

**Traglast:** bis 20 kg

**3 STAGE SX**  
CPU-Halter  
zur Montage innen oder außen

**Breite:** 70 - 240 mm  
**Höhe:** 500 mm  
**Tiefe:** 500 mm

**Traglast:** bis 20 kg



**4 SOLO 22 / DUO 22**  
CPU-Halter  
zur Montage innen

**Breite:** 220 mm  
**Höhe:** 450 mm  
**Tiefe:** 450 mm

**Traglast:** bis 20 kg

**5 ICON**  
Druckertablar / Geräteaufstellplatte  
zur Montage innen oder außen

**Breite:** 450 mm  
**Höhe:** 300 mm  
**Tiefe:** 600 mm

**Traglast:** bis 20 kg

## 2.3.9 CPU-HALTER UND DRUCKERTABLARE



6

### 6 CHANGE

Druckertablar / Geräteaufstellplatte zur Montage innen oder außen

**Breite:** 400 mm  
**Höhe:** 370 mm  
**Tiefe:** 500 mm

**Traglast:** bis 20 kg



7

### 7 STAGE SX

Druckertablar / Geräteaufstellplatte zur Montage innen oder außen

**Breite:** 450 mm  
**Höhe:** 450 mm  
**Tiefe:** 600 mm

**Traglast:** bis 20 kg



8

### 8 THIN CLIENT

horizontal

maximale Maße:

**Breite:** 150- 350 mm

**Höhe:** 30 - 90mm

**Tiefe:** 270 mm

**Traglast:** max. 10 kg



9



### 9 THIN CLIENT

vertikal

maximale Maße:

**Breite:** 175- 310 mm

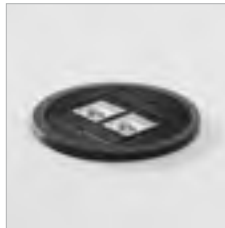
**Höhe:** 30 - 100mm

**Tiefe:** 80 mm

**Traglast:** max. 10 kg

## 2.4 ZUBEHÖR ELEKTROKOMPONENTEN

### 2.4.1 EINBAUBOXEN



#### 1 Einbaubox PIX

runde Einzelsteckdose mit Zierring in schwarz oder weiß für Strom und Daten

**Farbe:** schwarz

**Maße:** Ø 68 mm  
(Bohrung Ø 56 mm)



#### 2 Steckdosenbox Top Frame

Strom- und Datenzugriff von jedem Sitzplatz aus geräuschlose Öffnung

in die Tischoberfläche bündig integrierbar

Eine Steckdoseneinheit kann werkzeuglos in den Einbau- rahmen eingeklipst werden.

schneller Austausch der kompletten Steckdoseneinheit

#### **Ausführung:**

Alu EV1 eloxiert oder RAL 9006 (silber) gepulvert

#### **Maße:**

Tiefe 92 mm

Breite 303 mm (4-fach)

485,5 mm (8-fach)

## 2.4.1 EINBAUBOXEN



### 3 Steckdosenbox Axial Comfort

für Tischplattenstärke ab 12 mm  
besonders bei einseitiger Nutzung geeignet  
Einbaubox mit Klappmechanismus  
durch Tastendruck öffnet und schließt der Gehäusedeckel selbstständig  
Kabelausschuss mit Gummilippe

**Farben:** silber

**Tiefe:** 162,5 mm  
**Breite:** 253 mm (3-fach)

#### **Varianten:**

Möglichkeit der individuellen Bestückung mit Strom- und Kommunikationsanschlüssen



Abbildung: Ausführung 4-fach



### 4 Steckdosenbox Turn Comfort

für Tischplattenstärke ab 12 mm  
besonders bei beidseitiger Nutzung geeignet  
Einbaubox mit Drehmechanismus  
öffnet durch Druck auf Taste automatisch, Endposition  
wird durch Drehen per Hand erreicht

**Farben:** silber

**Tiefe:** 109 mm  
**Breite:** 267,6 mm (3-fach)

#### **Varianten:**

Möglichkeit der individuellen Bestückung mit Strom- und Kommunikationsanschlüssen



Abbildung: Ausführung 4-fach

## 2.4 ZUBEHÖR ELEKTROKOMPONENTEN

### 2.4.2 AUFTISCH-STECKDOSEN



#### Auftisch-Steckdosenbox Desk 2

zum Anklemmen an die Tischplatte (12, 13, 19 und 25 mm)  
benutzerorientierte 45° Ausrichtung  
verdeckte Leitungsführung bis Tischkante durch Sichtblende  
mit 0,2 m Stromzuleitung GST18

**Farben:** weiß, silber und schwarz

**Maße:** H / T 85 / 70 mm, B 197 / 204 mm (3-fach / 4-fach)

zur individuellen Bestückung mit Strom- und Kommunikationsanschlüssen  
Aufnahme von 3 Elementen (3-fach) oder 4 Elementen (4-fach)

### 2.3.3 SYSTEMSTECKDOSEN



1

#### 1 VDE-Systemsteckdose

3 x Strom Schuko

**Eingang:** GST 18/3 Stecker

**Ausgang:** direkt koppelbar mit einer weiteren Steckdose,  
GST 18/3 Buchse



2

#### 2 VDE-Daten/Systemsteckdosen mit CAT6

2 x Strom Schuko, 1 x RJ45/CAT6 doppelt

**Eingang:** GST 18/3 Stecker

**Ausgang:** direkt koppelbar mit einer weiteren Steckdose,  
GST 18/3 Buchse

**Daten:** mit festinstalliertem Patchkabel (ca. 350 cm)

## 2.4.4 NETZKABEL



### 1 Netzanschlusskabel schwarz (SW)

Schuko-Winkelstecker  
GST 18/3 Buchse

**Längen:** 3000 mm  
4500 mm



### 2 Verbindungskabel schwarz 8(W)

GST 18/3 Stecker  
GST 18/3 Buchse

**Längen:** 500 mm  
1000 mm  
1500 mm  
3000 mm

## **VARIO BüroEinrichtungen**

GmbH & Co. KG

Rossertstraße 6  
D-65835 Liederbach a. Ts.

Tel + 49(0)61 96/76 15-0  
Fax + 49(0)61 96/76 15-222

[www.vario.com](http://www.vario.com)  
[info@vario.com](mailto:info@vario.com)

## **Vertretungen**

Belgien  
Großbritannien  
Italien  
Luxemburg  
Niederlande  
Österreich  
Polen  
Schweiz

