

VARIO WORKBOOK

M1 STAPELBOX-SYSTEM

VARIO®

Version Oktober 2025

4.1 M1 GESCHICHTE



www.vario.com/m1



reddot winner 2021
office design



VARIO M1 ist ein universelles Möbelsystem in Rahmen- und Korpusbauweise. Zusammenstellung, Umbau oder Neukonfigurationen lassen sich denkbar einfach und ohne Vorkenntnisse oder Werkzeug realisieren.

Von sehr lichten und transparenten Strukturen bis hin zu komplett massiven und abschottenden Aufbauten sind auch alle denkbaren Zwischenschritte möglich.

Das **VARIO M1** Stapelboxsystem basiert auf einem 400 mm Raster. Die einzelnen Einheiten lassen sich ohne Werkzeug immer wieder neu und unkompliziert kombinieren. Als Ausstattung dienen Regalböden, Schübe, Registraturauszüge, Frontklappen, drei Sockelvarianten und Abdeckplatten.

Mit M1 lassen sich großzügige Side- und Highboardanlagen realisieren, die bei Bedarf unkompliziert in kleinere Einheiten aufgeteilt werden können. Die hohe Modularität erlaubt dann völlig neue Konstellationen.

Als Ergänzung zum M1 Stapelboxsystem hat VARIO ein filigranes **M1 Rahmenelement** entwickelt, das nun eine extrem große Variantenbildung zulässt. Ob Sitzgelegenheit, Raumteiler, Sideboard oder hohe Regalwand, ob Schreibtisch- und Stehtischkonfigurationen, für Einzelarbeitsplätze oder für Gruppenbüros – das alles ist ohne Werkzeug und unkompliziert aufzubauen. Das M1-Rahmenelement wurde aus dem Entwurf von Miriam Reihl entwickelt, die mit diesem Beitrag den zweiten Platz beim VARIO Designcompetition 2018 belegte.

Design: Prof. Klaus Michel, Miriam Reihl

M 1 – ein hochflexibles Modulsystem,
gemacht für den Wandel.



4.1 M1 FAKTEN

BESONDERE MERKMALE

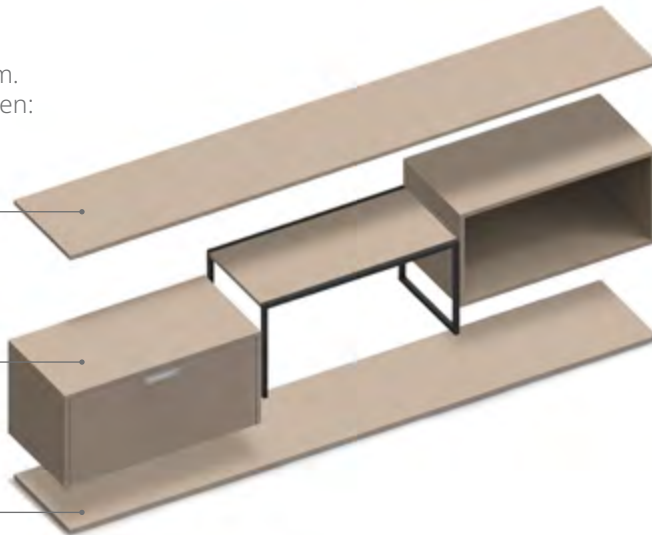
Modulares und werkzeugloses Stapelboxsystem mit unterschiedlichen Frontvarianten. Dieses System ermöglicht jederzeit eine Neukonfiguration.

M1 ist ein Stapelboxsystem mit Grundraster 400 mm.
Ein Aufbau besteht immer aus den 3 Grundelementen:

additive Abdeckplatte

Stapelbox

Standelement



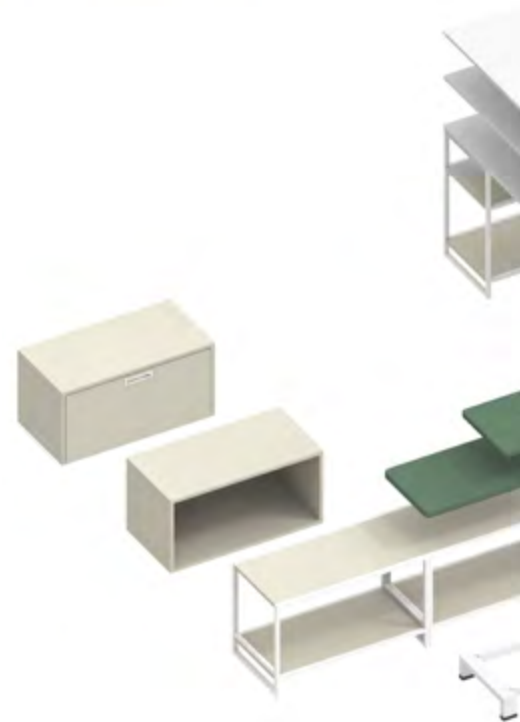
HINWEISE FÜR DIE PLANUNG

Um eine sichere Stabilität der Kombinationen zu erreichen, empfehlen wir für die Planung die folgenden Punkte zu beachten.

- 1) Die Standelemente möglichst breit ausführen (in einem Stück), so dass die darauf stehenden Stapelboxen sicher nebeneinander stehen. Rahmen-Untergestelle können mit Magnetverbindern horizontal verbunden werden.
- 2) Schwere Stapelboxen unten platzieren, leichte Stapelboxen/ Rahmenelemente oben platzieren.
- 3) Max. Stapelhöhe: 6 Ebenen, unter Beachtung von:
 - Flügeltüren, Schubladen, Sekretär: bis max. in die 3. Ebene
 - Einschubklappe, Prospektklappe, Schiebetür, Regal: bis max. in die 5. Ebene
 - Rahmenelemente: bis max. 6. Ebene
- 4) Die Abdeckplatten möglichst breit ausführen (in einem Stück), so dass die darunter stehenden Stapelboxen sicher nebeneinander stehen.
- 5) Rahmenelemente untereinander mit Magnetverbindern verbinden.
Faustregel: 1 Magnetverbinder für 2 Rahmenelemente

Wir prüfen sehr gern Ihre Planung!

Bitte senden Sie uns hierzu die Planungsdatei an anfrage@vario.com



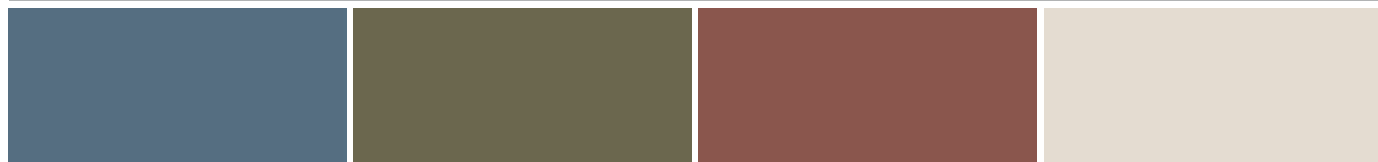


4.1 M1 SYSTEM

STAPELBOXEN

Oberfläche	Uni, Dekor, Front auch Furnier
Breite	400 / 800 mm
Höhe	100 / 200 / 400 mm
Tiefe	300 / 400 / 600 mm
Ausführung	<ul style="list-style-type: none"> • als Grundelement zum Aufsetzen weiterer Elemente • als Abschlusselement ohne Bohrungen zum Aufsetzen

Oberflächen Uni / Dekor für STAPELBOXEN und RAHMENELEMENTE-Böden



misty blue

agave

rostrot

angora



niagaragrün

curry

premiumweiß

weißgrau



nebelgrau

titan

diamantgrau

porzellan



steingrau

lava

schwarz

weiß-aluminium



Ahorn Dekor

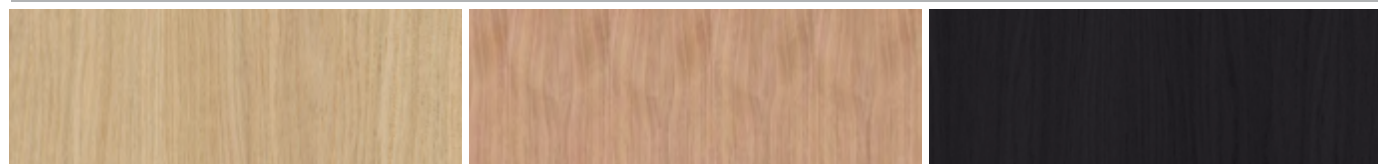
Buche Dekor hell

Eiche Dekor

Akazie Dekor

Nussbaum Dekor hell

Oberflächen Furnier für STAPELBOXEN-Fronten



Eiche natur

Nussbaum

Eiche schwarz

RAHMENELEMENTE

Oberfläche Rahmen	Stahl gepulvert
Breite	400 / 800 mm
Höhe	100 / 200 / 400 mm
Tiefe	300 / 400 / 600 mm
Ausführung	<ul style="list-style-type: none"> • als Stapелеlement • als Untergestell mit Stellgleitern • als Untergestell mit Rollen

RAHMENELEMENTE Farben



schwarz



premiumweiß



chrom



graubeige RAL 1019



rotorange RAL 2001



grünblau RAL 5001



farngrün 6025

STAPELBOXEN Lederschlaufen



nero



t-moro



braun



oxblood



blu-notte



verde

STAPELBOXEN Muldengriffe



schwarz



alu



weiß

STAPELBOXEN Griffleiste für Schubladen



schwarz



alu



weiß

STAPELBOXEN Griffleiste für Flügeltüren



schwarz

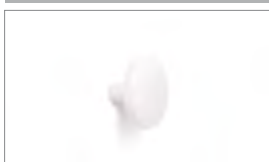


alu



weiß

STAPELBOXEN Rundknöpfe



matt white



matt black



matt chrom



polished chrom

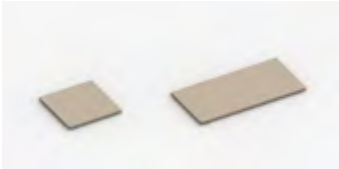


polished titanium black

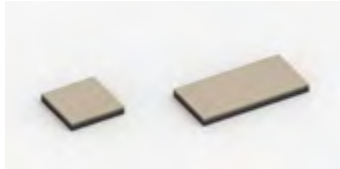
4.1 M1 SYSTEM

Die Tiefe der Elemente ist immer 300, 400 oder 600 mm, außer es ist anders angegeben.

STANDELEMENTE - B 400 / 800 / 1200 / 1600 / 2000 / 2400 mm



Grundplatte mit Gleitern
H 19 + 10 mm = 29 mm



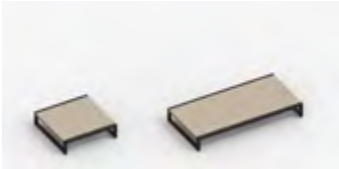
mit Sockel
H 19 + 40 mm = 59 mm



mit Rollen
H 19 + 109 mm = 118 mm
mit Rolle „Move“
H 19 + 85 = 104 mm



mit ICON-Fußgestell
H 19 + 135 mm = 154 mm



Rahmenuntergestell mit Gleitern
H 108 mm



H 208 mm



H 408 mm



Rahmenuntergestell mit Rollen

H 108 + 37 = 145 mm



H 208 + 37 = 245 mm



H 408 + 37 = 445 mm

RAHMENELEMENTE - B 400 / 800 mm



H 100 mm



H 200 mm

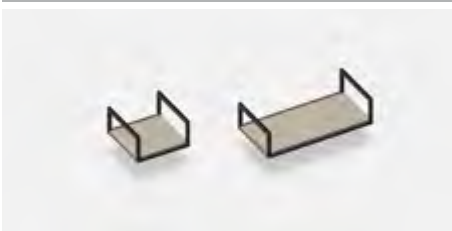


H 400 mm



mit Ausschnitt für Blumentopf
H 200 mm / 400 mm

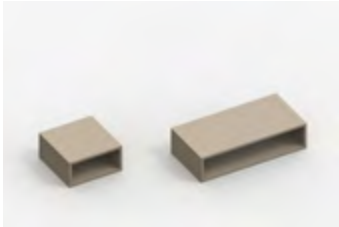
HÄNGE-RAHMENELEMENTE - B 400 / 800 mm



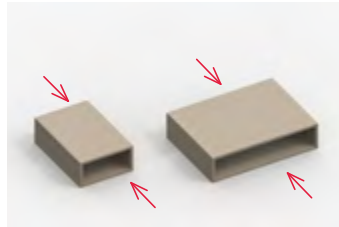
H 200 mm, T 300

Die Tiefe der Elemente ist immer 300, 400 oder 600 mm, außer es ist anders angegeben.

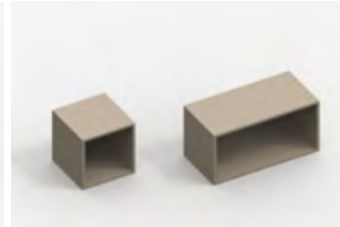
REGALELEMENTE - B 400 / 800 mm



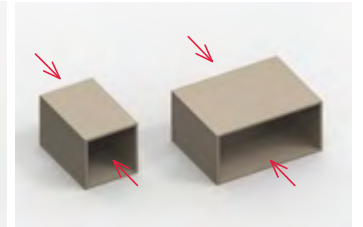
H 200 mm



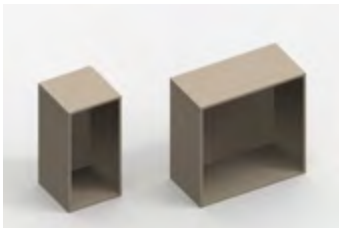
H 200 mm
doppelseitig (T 600 mm)



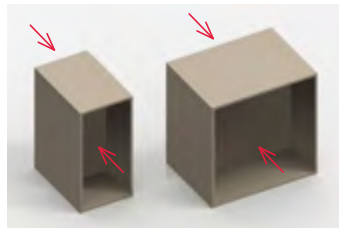
H 400 mm



H 400 mm
doppelseitig (T 600 mm)



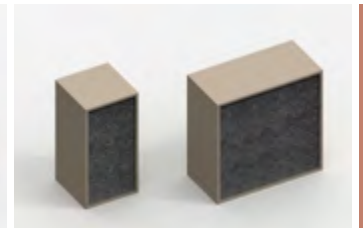
H 800 mm



H 800 mm
doppelseitig (T 600 mm)



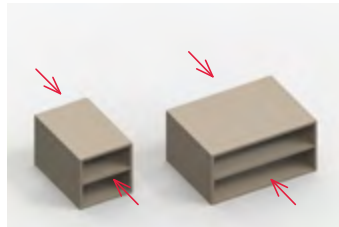
H 400 mm
rückseitig mit 50 mm Akustikschaum (stoffbezogen)



H 800 mm



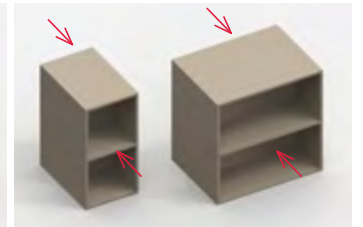
H 400 mm
mit Fachboden



H 400 mm
doppelseitig (T 600 mm)



H 800mm
mit Fachboden

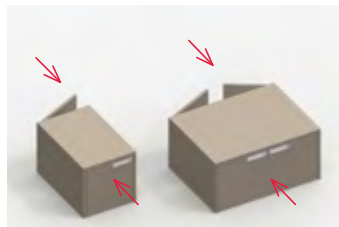


H 800mm
doppelseitig (T 600 mm)

FLÜGELTÜRELEMENTE - B 400 / 800 mm



H 400 mm



H 400 mm
doppelseitig (T 600 mm)



H 800 mm




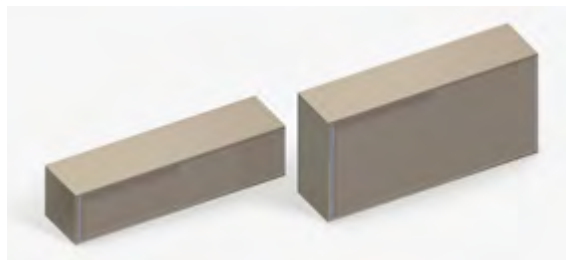
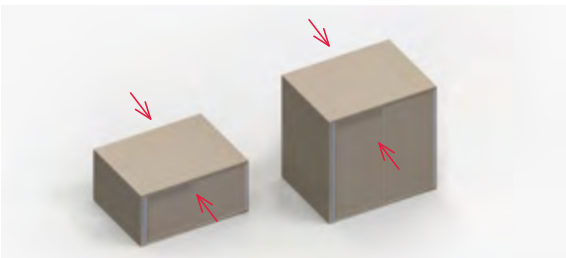
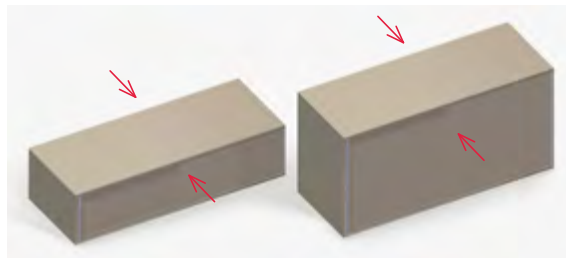
H 800 mm
doppelseitig (T 600 mm)

4.1 M1 SYSTEM

Die Tiefe der Elemente ist immer 300, 400 oder 600 mm, außer es ist anders angegeben.

SEKRETÄRELEMENT - B 800 mm		KLAPPTÜRELEMENTE - B 400 / 800 mm	
			
H 400 mm	H 400 mm doppelseitig (T 600 mm)	H 400 mm klappt nach unten auf	H 400 mm doppelseitig (T 600 mm)

KLAPPENELEMENTE - B 400 / 800 mm		
		
Prospektelement H 400 mm	Einschubklappenelement H 400 mm - nicht in 300 mm Tiefe!	Hochklapptürelement H 400 mm

SCHIEBETÜRELEMENTE - B 800 / 1600 mm	
	
H 400 / 800 mm	H 400 / 800 mm
	
doppelseitig (T 600 mm) H 400 / 800 mm	doppelseitig (T 600 mm) H 400 / 800 mm

SCHIEBETÜRELEMENTE - B 800	
	
mit Filztüren H 400 mm	mit Acryltüren (satiert) H 400 mm

Die Tiefe der Elemente ist immer 300, 400 oder 600 mm, außer es ist anders angegeben.

SCHUBLADENELEMENTE „LIVING“ (Zargenschublade) – B 400 / 800 mm – T 400 / 600 mm - nicht in 300 mm Tiefe!



H 200 mm

H 400 mm

H 400 mm

SCHUBLADENELEMENTE „OFFICE“ (Stahlschublade) – B 800 mm – T 400 / 600 mm - nicht in 300 mm Tiefe!



H 200 mm

H 400 mm

Registratur
H 400 mm

HÄNGEBXENELEMENTE – B 400 / 800 mm – H 400 mm



Regalelement
T 318 mm / T 418 mm

Flügeltürelement
T 318 mm / T 418 mm

Prospektelement
T 318 mm / T 418 mm

Schubladenelement „OFFICE“
T 418 mm

HÄNGEBXENELEMENTE – B 800 mm – H 400 mm



Einschubklappenelement
T 418 mm
nicht in 318 mm Tiefe!

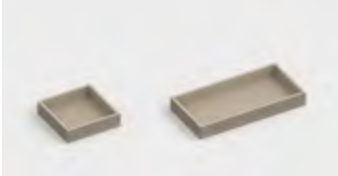
Hochklapptürelement
T 318 mm / T 418 mm

Sekretärelement
T 318 / 418 mm

4.1 M1 SYSTEM

Die Tiefe der Elemente ist immer 300, 400 oder 600 mm, außer es ist anders angegeben.

AUFSATZBOXEN – B 400 / 800 mm



H 100 mm



H 250 mm



H 400 mm



mit Pflanzeinsatz **nur in 400 mm Tiefe**
H 250 mm



H 400 mm

ZWISCHENPLATTEN

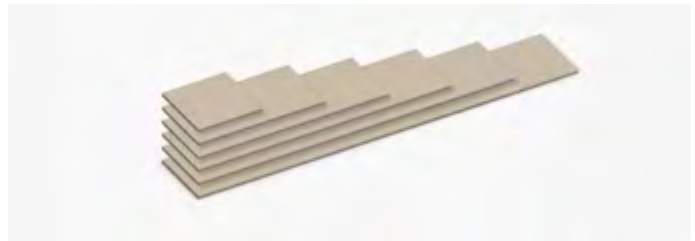
B 400 / 800 / 1200 / 1600 / 2400 mm



H 19 mm
zum Einfügen einer Zwischenebene

ABDECKPLATTEN

B 400 / 800 / 1200 / 1600 / 2000 / 2400 mm



H 13 / 19 / 25 mm

TISCHPLATTEN – T 800 mm

B 1200 / 1600 / 2000 mm



H 19 mm
zum Auflegen links und rechts
auf M1 Stapelboxen

TISCHELEMENT – T 800 mm

B 1200 / 1400 / 1600 / 1800 / 2000 / 2200 mm



Sitzhöhe 727 mm
zum Auflegen

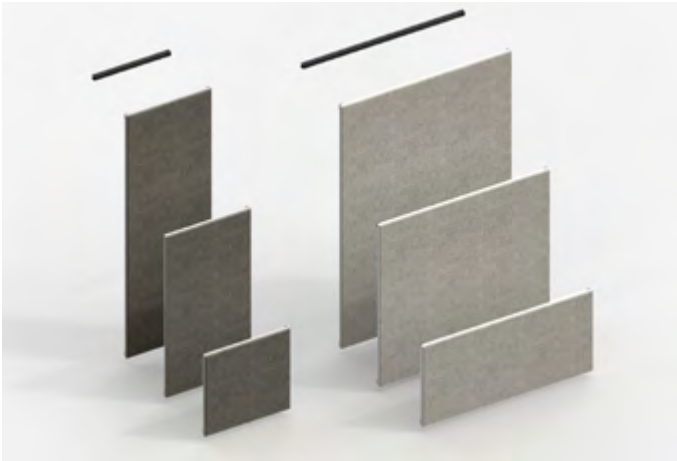


Stehhöhe 1127 mm

auf M1-Konfiguration mit 100 mm Untergestell

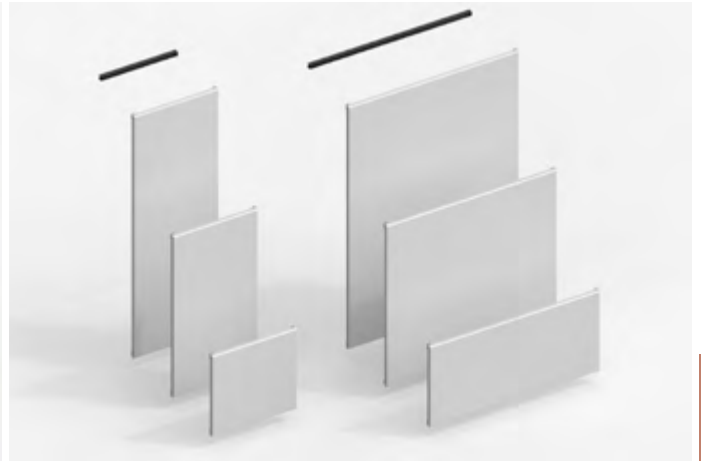
Die Tiefe der Elemente ist immer 300, 400 oder 600 mm, außer es ist anders angegeben.

PINBOARD – B 400 / 800 / 1200 m



H 400 / 800 / 1200 mm
Stärke 24 mm (Plattenkern 19 mm)

WHITEBOARD – B 400 / 800 / 1200 mm



H 400 / 800 / 1200 mm
Stärke 22,5 mm (Plattenkern 17,5 mm)

GARDEROBENELEMENT – B 800 mm



Rahmenelement
H 1200 mm
bei T 300 mm 2 Haken



Korpuselement
H 1200 mm
bei T 300 mm 2 Haken

BEISTELLBOX – B 800 mm – T 400 mm



H 601 + 109 = 710 mm
mit Rolle „Move“ H 601 + 85 = 686 mm
nur in 400 mm Tiefe

LOCKERELEMENTE – B 400 / 800 mm – T 400 / 600 mm



H 400 / 800 / 1200 / 1600 mm - **nicht in 300 mm Tiefe!**
Zylinder- / Elektro- / Zahlenschloss
ohne Schloss Push-to-Open

Leuchte LIFT und LOFT



magnetische Leuchte LIFT und LOFT

4.1 M1 SYSTEM

* Die Maße beziehen sich auf das Untergestell. Das Polster hat einen Überstand.

M1 Seating – Linear verkettbare Sitzelemente B 800 mm / T 600 mm *



Sitzelement
H 450 mm



Sitzelement mit Lehne
H 850 mm

M1 Seating – Linear verkettbare Eckelemente B 600 mm / T 600 mm *



Sitz-Eckelement
H 450 mm



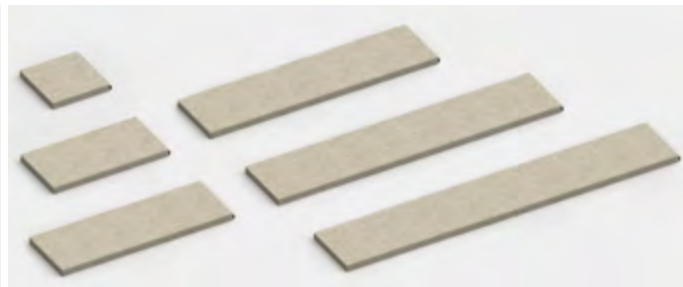
Tisch-Eckelement
H 450 mm

SITZWÜRFEL – B 400 mm

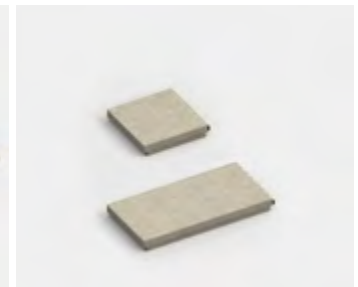


Sitzwürfel
H 400 mm
T 400 mm

SITZKISSEN – T 300 / 400 / 600 mm



Sitzkissen
B 400 / 800 / 1200 / 1600 / 2000 / 2400 mm
H 50 mm



**Sitzkissen für
Rahmenelemente**
B 400 / 800 mm
H 50 mm

SITZNISCHE auf Grundplatte mit Stellgleitern – B 800 / 1200 / 1600 mm - H 2029 mm



ohne Rückwand
T 600 mm, Unterbau Tiefe 400 / 600 mm



mit Rückwand, optional mit Beleuchtung
T 500 mm, Unterbau Tiefe 400 mm
T 600 mm, Unterbau Tiefe 400 mm

SITZNISCHE auf Rahmenuntergestell – B 800 / 1200 / 1600 mm - H 2108 mm



ohne Rückwand
T 600 mm, Unterbau Tiefe 400 / 600 mm



mit Rückwand, optional mit Beleuchtung
T 500 mm, Unterbau Tiefe 400 mm
T 600 mm, Unterbau Tiefe 400 mm

SITZNISCHE auf Stahlsockel – B 800 / 1200 / 1600 mm - H 2059 mm



ohne Rückwand
T 600 mm, Unterbau Tiefe 400 / 600 mm



mit Rückwand, optional mit Beleuchtung
T 500 mm, Unterbau Tiefe 400 mm
T 600 mm, Unterbau Tiefe 400 mm

4.1
M1
VIELFALT

- 1 Standlelement mit ICON Fußgestell
- 2 Schubladenelement
- 3 Regalelement
- 4 Einschubklappenelement

- 5 Additive Abdeckplatte bis 2400 mm
- 6 Hängeregistraturelement
- 7 Prospektelelement
- 8 Flügeltürelement



9 M1 Beistellbox mit Aufsatzbox H 400 mm mit Pflanzeinsatz

10 Aufsatzbox H 250 mm mit Pflanzeinsatz

11 Aufsatzbox H 100 mm

12 M1 Sideboard mit PET PORT Lamellenaufsätzen



4.1 M1 VIELFALT

- 1 M1 Regalkonfiguration mit Rahmenelementen
- 2 M1 Stehtisch mit Rahmenelementen und M1 Hängeboxen



- 3 M1 Regalkonfiguration mit Rahmenelementen in Sonderfarbe RAL Verkehrsrot
- 4 M1 Sideboardkonfiguration



3



4

4.1 M1 VIELFALT

- 1 M1 Garderobenelement
- 2 M1 Regalkonfiguration



3 M1 Winkelkonfiguration

4 M1 Sitzlandschaft



4.1 M1 VIELFALT

- 1 M1 Regalkonfiguration
- 2 M1 Sideboard



1

2

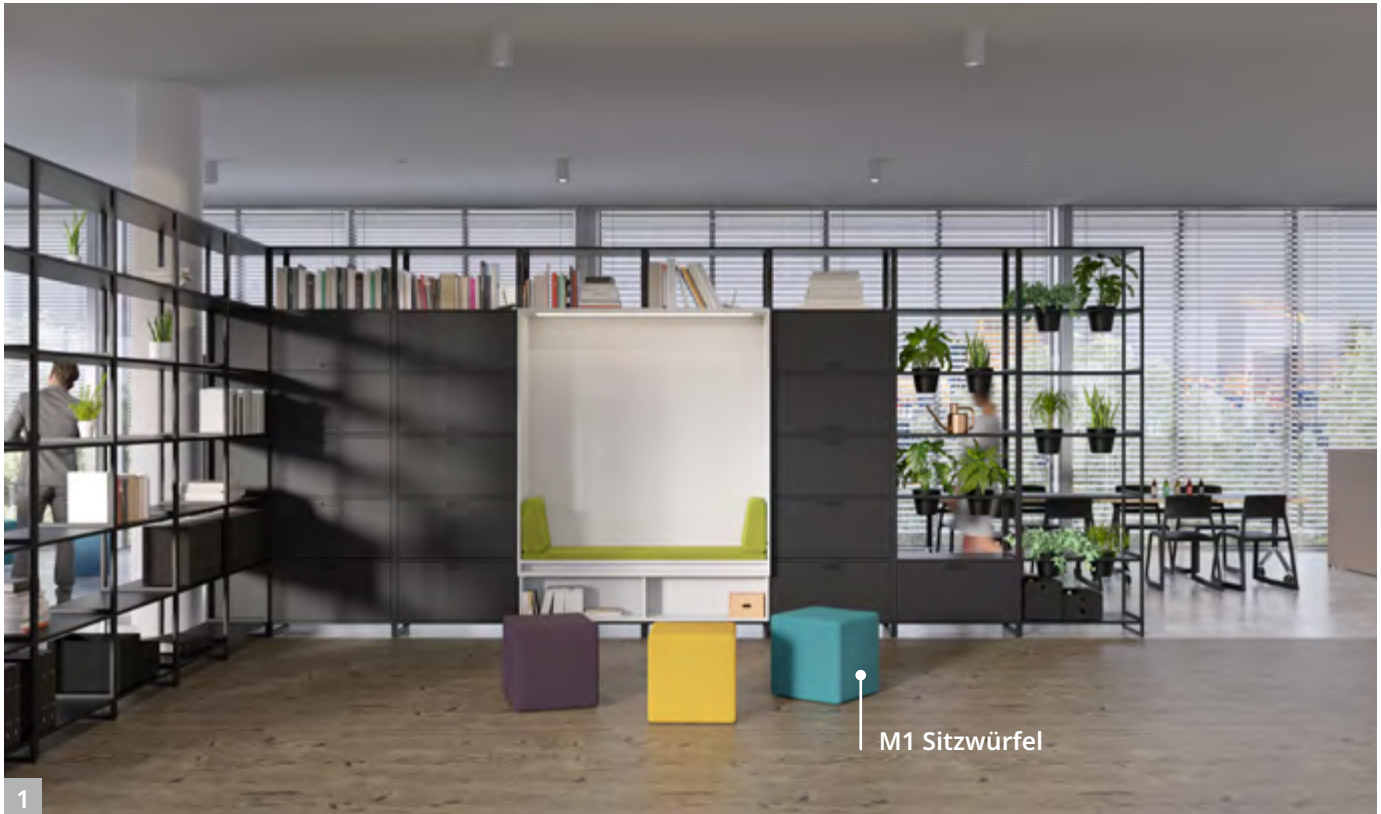


- 3 M1 Sekretär mit M1 Sitzwürfeln (weitere Varianten siehe Kapitel 1.10)
- 4 M1 Sekretär (weitere Varianten siehe Kapitel 1.10)



4.1 M1 VIELFALT

- 1 M1 Sitznische
- 2 M1 Sitznische



1

2



- 3 M1 Raumstruktur mit transparenten Regalen, Stehtisch und Sitznische
- 4 M1 Raumstruktur mit Sideboard, Stehtisch, Sitzmodulen und Sitznische



4.1 M1 VIELFALT

- 1 M1 Durchgang mit Lockerschrankelementen
- 2 M1 Lockerschrankabwicklung mit Garderobenelementen



3 M1 Raumstruktur mit Sideboard, Stehtisch und Arbeitstisch in Sitzhöhe

4 M1 Raumstruktur mit transparenten Regalen, Stehtisch und Arbeitstisch in Sitzhöhe



4.1 M1 VIELFALT

- 1 M1 wandhängende Regalelemente in 300 mm Tiefe
- 2 M1 wandhängende Regalelemente mit magnetischer Leuchte LIFT
- 3 M1 in 600 mm Tiefe, beidseitig nutzbar



4 M1 Lockerschrank mit Garderobenelement

5 M1 Raumstruktur mit Garderobenelement und Sitznische



4



5

4.1
M1
WARUM





- + Hohe Flexibilität durch Stapelboxen
- + Einfache und werkzeuglose Montage
- + Große Vielfalt an Boxen
- + Raumstrukturierendes Stauraumkonzept

VARIO BüroEinrichtungen

GmbH & Co. KG

Rossertstraße 6
D-65835 Liederbach a. Ts.

Tel + 49(0)61 96/76 15-0
Fax + 49(0)61 96/76 15-222

www.vario.com
info@vario.com

Vertretungen

Belgien
Großbritannien
Italien
Luxemburg
Niederlande
Österreich
Polen
Schweiz

