

# VARIO WORKBOOK

## 10 OBERFLÄCHEN

VARIO®

Version Mai 2026

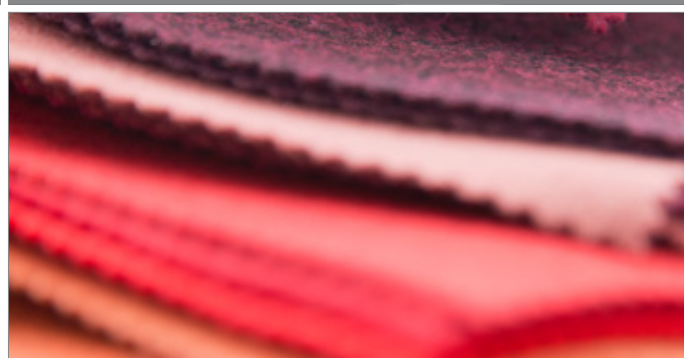
# 10 OBERFLÄCHEN



**10.1 Oberflächen:  
HOLZWERKSTOFFE**



**10.2 Oberflächen:  
GESTELLE**



**10.3 STOFF und FILZ**

Büromöbel von VARIO werden für einen langen Zeitraum beschafft. Daher gilt für die Auswahl der Oberflächen eine designorientierte und zeitlose Gestaltung. Neutrale Farben, die wenig polarisieren und doch State of the Art sind.

VARIO hat sich die Aufgabe gestellt, gemeinsam mit Architekten, Designern und Raumgestaltern die relevanten Trends herauszuarbeiten und auf deren Grundlage das Sortiment der Oberflächen neu zu bestimmen.

Die von VARIO verarbeiteten Materialien stammen ausnahmslos von namhaften und durch VARIO ausgewählten Herstellern. Unsere Partner produzieren zum größten Teil in Deutschland.

## INFORMATION

### 10.1 OBERFLÄCHEN HOLZWERKSTOFFE

Design, Authentizität und Haptik sind die entscheidenden Faktoren bei der Auswahl unserer Dekore. Warme Töne und matte Oberflächen mit einem sehr niedrigen Glanzgrad erzeugen eine angenehme Haptik. Die geringe Reflexion verleiht darüber hinaus ein sehr natürliches Aussehen. VARIO setzt dabei auf Qualität und verarbeitet Produkte der Firma Egger.

### UNI-DEKORE

Rohplatte 2800/2070 mm

premiumweiß (HP8)	weißgrau (HWG)	porzellan (HZN)	
	nebelgrau (HNG)	steingrau (HSN)	lava (HLV)
	titan (HGA)	diamantgrau (HDL)	schwarz (HNO)
	weiß-aluminium (HAL)		

# UNI-DEKORE TRENDFARBEN

Rohplatte 2800/2070 mm

curry  
(HI1)

A solid, warm mustard yellow color swatch.

misty blue  
(HMI)

A solid, muted blue color swatch.

rostrot  
(HI7)

A solid, dark reddish-brown color swatch.

angoragrau  
(HI5)

A solid, light beige or off-white color swatch.

niagaragrün  
(HI3)

A solid, dark teal or forest green color swatch.

agave  
(HI8)

A solid, dark olive green color swatch.

---

# HOLZ-DEKORE

Rohplatte 2800/2070 mm

Ahorn Dekor  
(HAD)

A light-colored wood grain swatch with a fine, vertical texture.

Buche Dekor hell  
(HBO)

A medium-colored wood grain swatch with a fine, vertical texture.

Eiche Dekor  
(HED)

A medium-colored wood grain swatch with a prominent, wavy vertical texture.

Akazie Dekor  
(HAI)

A light-colored wood grain swatch with a fine, vertical texture.

Nussbaum Dekor hell  
(HNNH)

A dark brown wood grain swatch with a fine, vertical texture.

## 10.1 OBERFLÄCHEN HOLZWERKSTOFFE

### PERFECT-SENSE SUPERMATT

Rohplatte 2800/2070 mm

weiß  
(HP6)

schwarz  
(HS6)

porzellan  
(W1200)

---

### ECHTHOLZFURNIER

Eiche natur  
(EET)

Nussbaum amerikanisch natur  
(ENN)

Eiche schwarz  
(EES)

## 10.2 OBERFLÄCHEN GESTELLFARBEN

### INFORMATION

Die Komponenten aus Metall wie z. B. Tischgestelle werden zum größten Teil pulverbeschichtet. Diese widerstandsfähige Oberfläche ist farblich auf die Tischoberflächen abgestimmt und überzeugt durch ein hohes Maß an Umweltfreundlichkeit.

### STANDARD- FARBEN



### SONDERFARBEN verfügbar nur in einzelnen Serien



## 10.3 STOFF UND FILZ

### INFORMATION

VARIO bietet serienmäßig die Stoffkollektionen von camira an. Diese ist in unterschiedlichen Qualitäten verfügbar. Die abgebildeten Stoffe sind ein kleiner Ausschnitt aus den Kollektionen „LUCIA“, „BLAZER“, „BLAZER LITE“, „SYNERGY 170“ und „ERA 170“. Erweitert wird die Palette durch „CURA SCREEN“ von Gabriel, „SOIL“ von Fabraa und „MALAGA“ von Höpke.

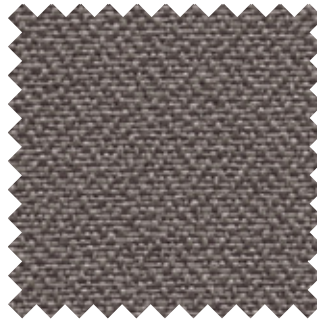
Selbstverständlich erfüllen wir auch individuelle Kundenwünsche.

### LUCIA

100 % recyceltes Polyester  
Breite 1700 mm ± 20 mm Webkante

**GEEIGNET** für folgende VARIO Produkte:

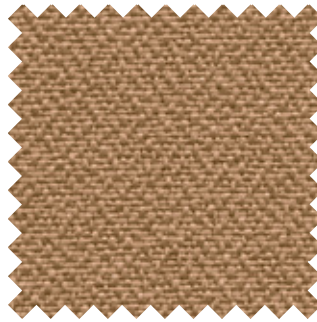
- S40 Wandelemente
- M7 Fronten und additive Rückwand
- M10 Fronten und additive Rückwand
- CONCLUSION Stoffaufsätze
- CONCLUSION LOUNGE
- COVER
- M1 Sitzwürfel
- Sitzkissen



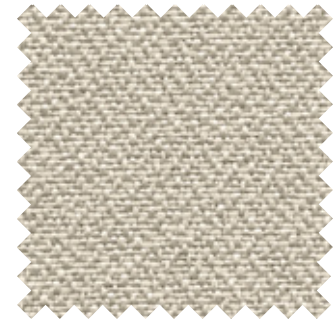
**blizzard** YB108 SYW



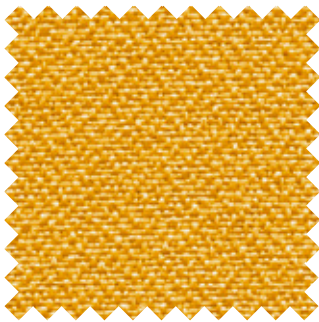
**sombrero** YB046 SQ5



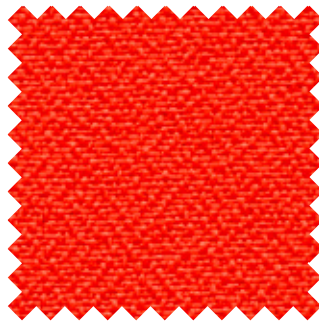
**sandstorm** YB302 SQ8



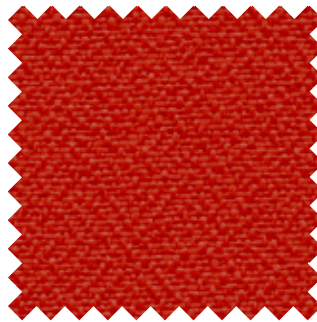
**aruba** YB093 SQC



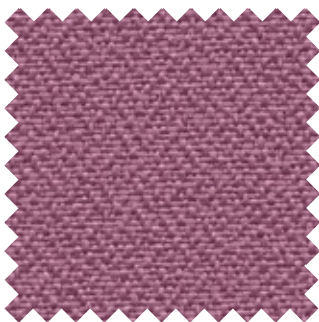
**solano** YB088 SQY



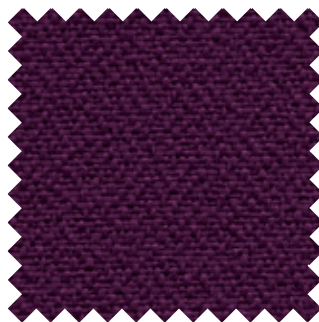
**tortuga** YB168 SYZ



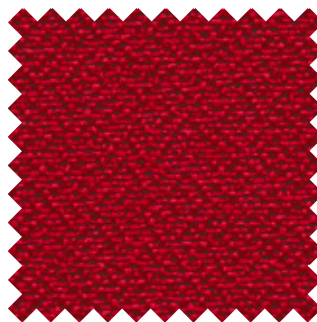
**lobster** YB087 SQW



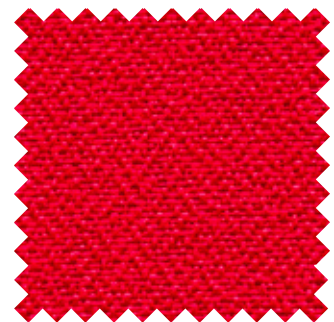
**bridgetown** YB102 SYH



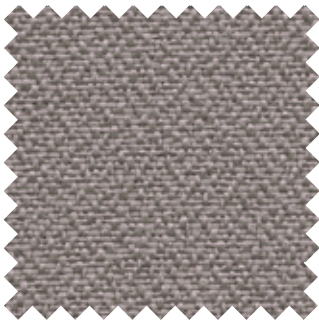
**tarot** YB090 SQM



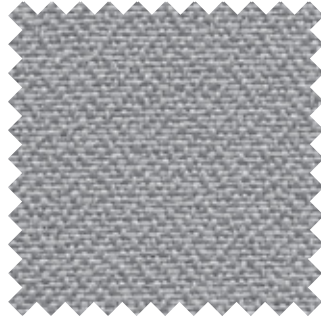
**calypso** YB106 SQU



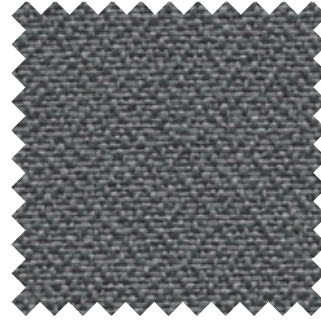
**belize** YB105 SYJ



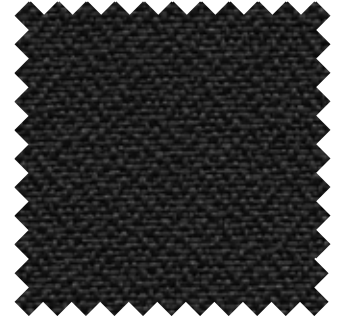
**tequila** YB038 SYU



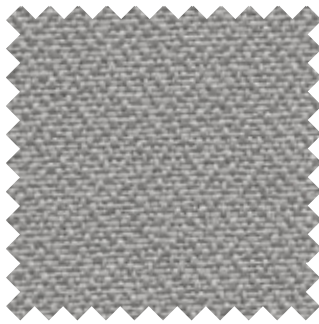
**buru** YB170 SQX



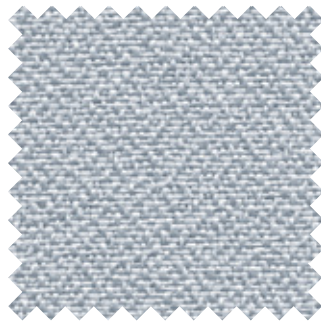
**paseo** YB019 SQA



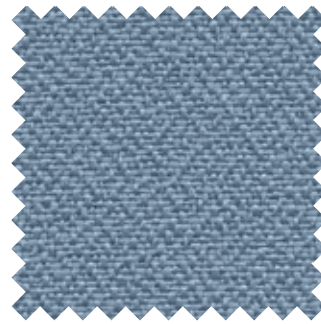
**havana** YB009 SQ4



**slip** YB094 SZ1



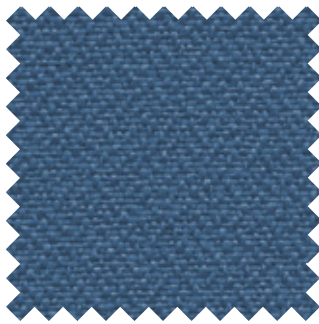
**rum** YB086 SYI



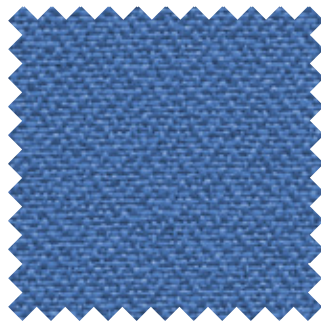
**steel** YB095 SQP



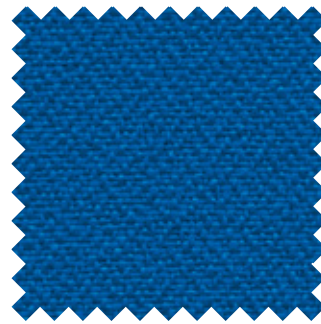
**costa** YB026 SQF



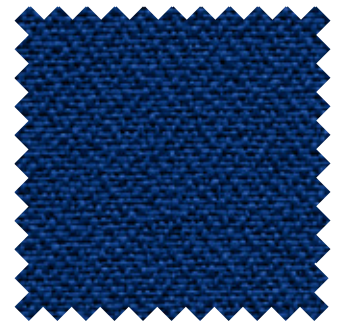
**martinique** YB004 SQI



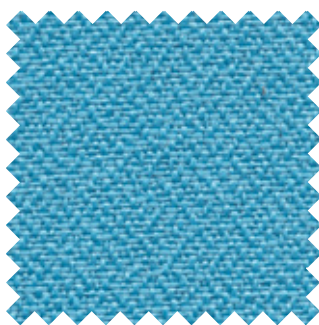
**bluebell** YB097 SQJ



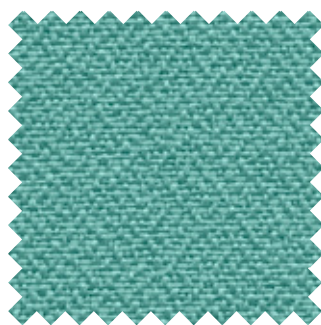
**scuba** YB089 SQH



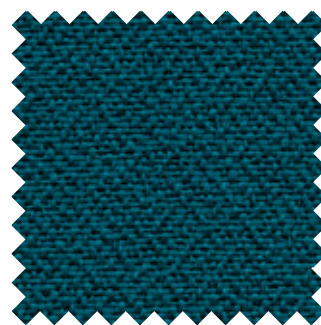
**ocean** YB100 SYG



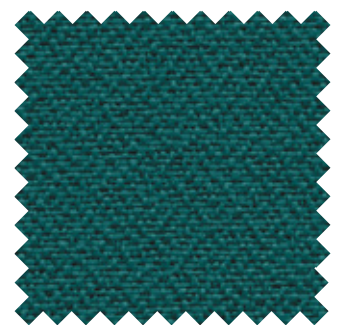
**marianna** YB157 SYS



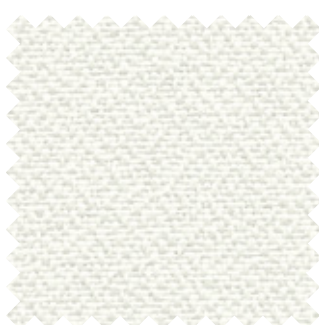
**campeche** YB301 SQ9



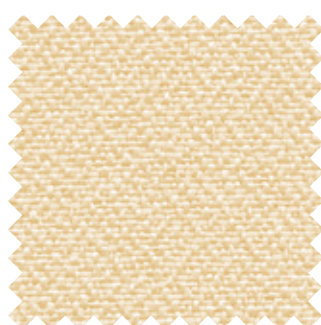
**montserrat** YB011 SQ2



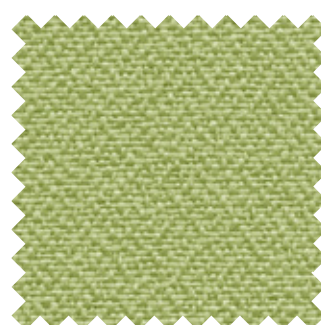
**windjammer** YB047 SQ6



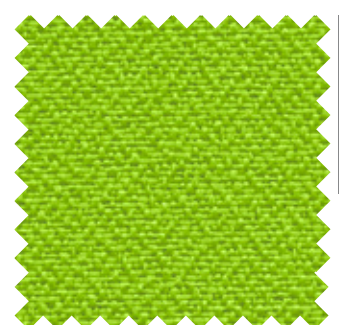
**adobo** YB165 SYY



**oyster** YB107 SQE



**apple** YB096 SYT



**madura** YB156 SVV

## 10.3 STOFF UND FILZ

### BLAZER

100 % Schurwolle.

Breite 1400 mm ± 20 mm Webkante

**GEEIGNET** für folgende VARIO Produkte:

- CONCLUSION Stoffaufsätze
- CONCLUSION LOUNGE
- STAY
- COVER
- M1 Sitzwürfel
- Sitzkissen
- M1 Seating



Ausführung in Qualität **BLAZER ZIRPRO**:  
schwer entflammbar nach DIN 66084 (2021) mit  
der Klasse P-a (höchste Klasse) getestet



**st andrews** CUZ86 S7C



**trevelyan** CUZ31 S6N



**latymer** CUZ33 S6M



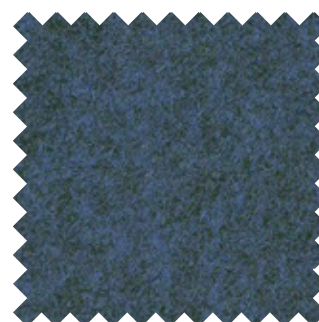
**silcoates** CUZ30 S6P



**ulster** CUZ1F S7Y



**camphill** CUZ1K S6Z



**newcastle** CUZ1W S7W



**bryanston** CUZ53 S6T



**surrey** CUZ1E S6V



**silverdale** CUZ28 S6Q



**fairfield** CUZ47 S9D



**dartmouth** CUZ2Q S7G



**plymouth** CUZ1R S6W



**kingsmead** CUZ67 S6O



**oxford** CUZ09 S7Z



**abertay** CUZ3B S7D



**vassar** CUZ2U S7P



**edinburgh** CUZ1Y S9C



**aberlour** CUZ1J S7U



**bromsgrove** CUZ35 S6L



**glenalmond** CUZ62 S6K

## 10.3 STOFF UND FILZ



knightsbridge CUZ26 S9B

### BLAZER

100 % Schurwolle.

Breite 1400 mm ± 20 mm Webkante

**GEEIGNET** für folgende VARIO Produkte:

- CONCLUSION Stoffaufsätze
- CONCLUSION LOUNGE
- STAY
- COVER
- M1 Sitzwürfel
- Sitzkissen
- M1 Seating



Ausführung in Qualität **BLAZER ZIRPRO**:  
schwer entflammbar nach DIN 66084 (2021) mit  
der Klasse P-a (höchste Klasse) getestet



manchester CUZ1V S7A



holyoke CUZ2T S7I



wellington CUZ13 S6R



napier CUZ08 S7T



magdalene CUZ21 S6U



goldsmith CUZ39 S9E



edge hill CUZ90 S7V



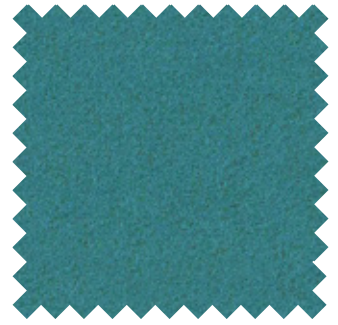
handcross CUZ63 S6F



oriel CUZ18 S7X



**woodcroft** CUZ2Z S7Q



**aston** CUZ02 S7R



**eynesbury** CUZ2W S7H



**dunhurst** CUZ58 S6B



**tyndale** CUZ2Y S7O



**wesley** CUZ82 S6Y



**montcrest** CUZ3A S7K



**cardiff** CUZ1N S9F



**newport** CUZ1L S7B



**hull** CUZ1P S7S



**winchester** CUZ12 S9H

## 10.3 STOFF UND FILZ

### BLAZER LITE

100 % Schurwolle.

Breite 1700 mm ± 20 mm Webkante

**GEEIGNET** für folgende VARIO Produkte:

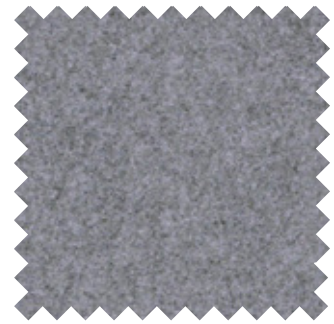
- S40 Wandelemente
- S31 Wandelemente
- M7 Fronten und additive Rückwand
- M10 Fronten und additive Rückwand



**cuddle** LTH62 S5R



**retreat** LTH39 S4U



**true** LTH61 S5Q



**daydream** LTH46 S5B



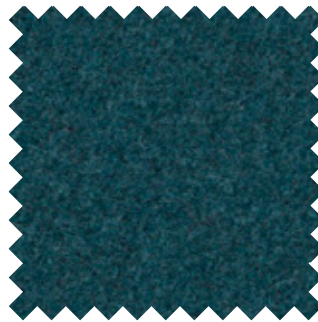
**tender** LTH53 S5I



**haven** LTH40 S4V



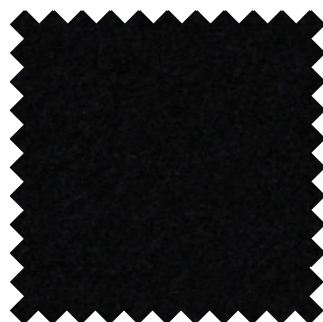
**solace** LTH70



**hush** LTH42 S4Y



**balance** LTH41 S4W



**freedom** LTH69 S5Z



**mood** LTH44 S5A



**graceful** LTH51 S5G



**happy** LTH55 S5K



**pillow** LTH43 S4Z



**shelter** LTH60 S5P



**buddah** LTH56 S5L



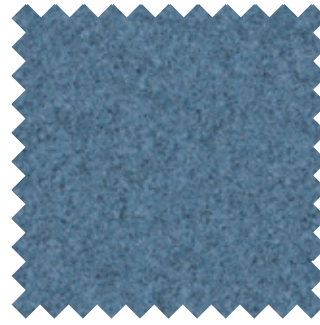
**bliss** LTH48 S5D



**patience** LTH1M S5X



**harmony** LTH63 S5S



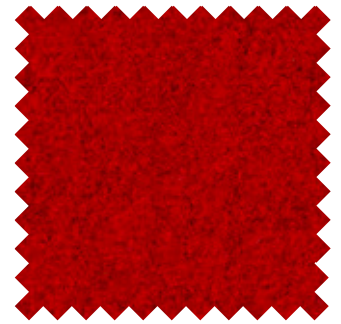
**dainty** LTH64 S5T



**wish** LTH67 S5W



**aspire** LTH52 S5H



**praise** LTH54 S5J



**faith** LTH68 S5Y



**devoted** LTH58 S5N

## 10.3 STOFF UND FILZ

### SYNERGY 170

95 % Schurwolle, 5% Polyamid.

Breite 1700 mm ± 20 mm Webkante

**GEEIGNET** für folgende VARIO Produkte:

- S40 Wandelemente
- S31 Wandelemente
- M7 Fronten und additive Rückwand
- M10 Fronten und additive Rückwand
- CONCLUSION Stoffaufsätze
- CONCLUSION LOUNGE
- STAY
- M1 Sitzwürfel
- Sitzkissen
- M1 Seating
- COVER



**alike** LDP62 S8C



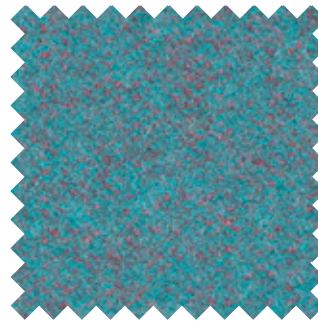
**sync** LPD69 S8U



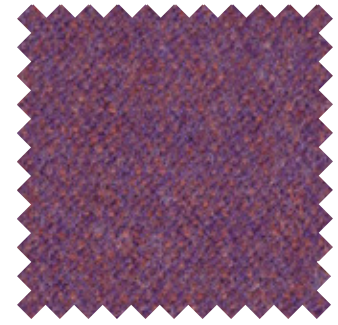
**guild** LDP63 S8A



**collaborate** LDP68 S8B



**kinship** LDP56 S8D



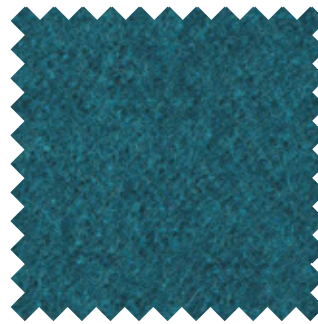
**fellowship** LPD66 S8J



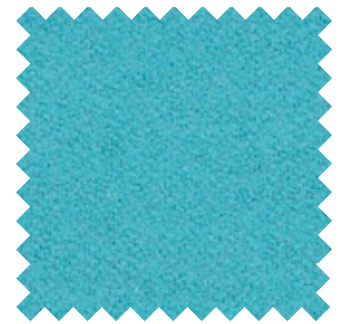
**regard** LPD54 S8H



**append** LPD49 S8G



**group** LDP59 S8F



**support** LDP55 S8E



**level** LPD20 S8K



**chemistry** LPD35 S8L



**serendipity** LPD08 SUX



**affix** LPD32 SUY



**summon** LPD45 S8O



**loop** LPD18 S8N



**gather** LDP46 S8T



**pact** LDP53 S8I



**work** LPD73 S8M



**share** LPD85 S8Q



**mutual** LPD84 SUZ



**combo** LPD77 S8P



**compound** LPD25 S8S



**process** LPD88 S8R

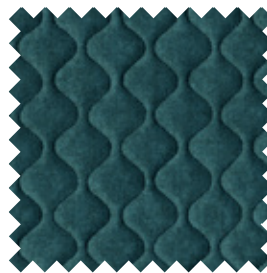
## SYNERGY QUILT

95% Schurwolle, 5% Polyamid  
mit PES und PU Schaumkaschierung.  
Breite 1650 mm

**GEEIGNET** für VARIO COVER



**alike** QSH62



**group** QSH59



**support** QSH55



**serendipity** QSH08



**chemistry** QSH35



**mix** QSH17



**sync** QSH69



**mutual** QSH84

## 10.3 STOFF UND FILZ

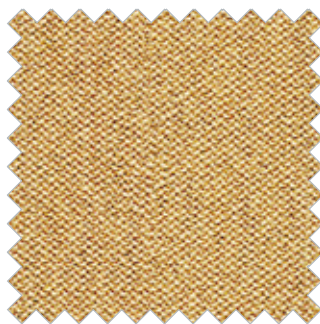
### ERA 170

100% Polyester

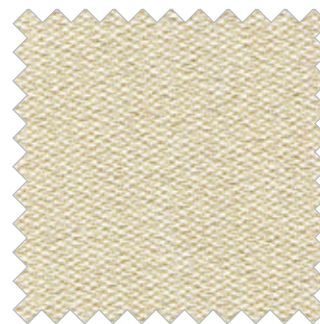
Breite 1700 mm ± 20 mm Webkante

**GEEIGNET** für folgende VARIO Produkte:

- S40 Wandelemente
- S31 Wandelemente
- M10 Fronten und additive Rückwand
- CONCLUSION LOUNGE
- STAY
- COVER
- Sitzkissen
- M1 Seating



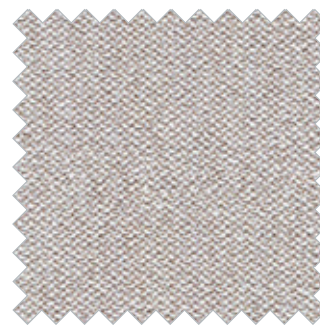
**splitsecond** CSX31 S3H



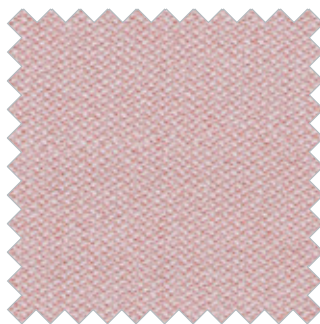
**transition** CSX30 S3G



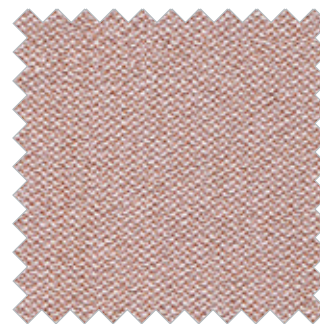
**futurist** CSX01 S3A



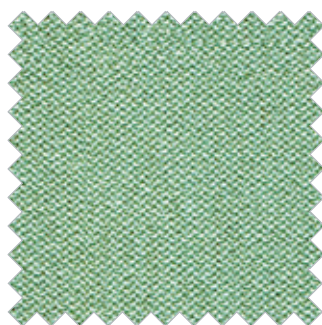
**quota** CSX41 S3L



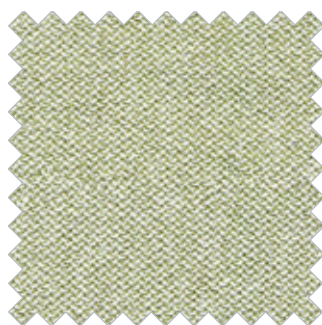
**calendar** CSX19 S3D



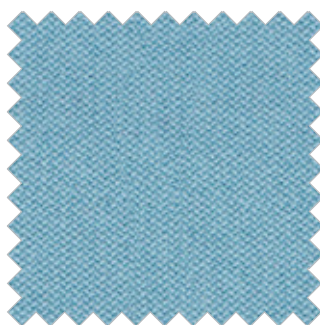
**occurence** CSX23 S3F



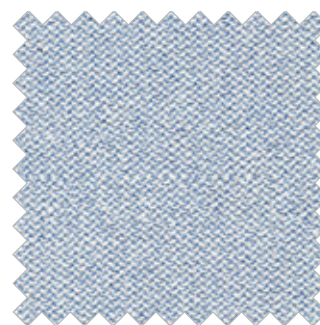
**notation** CSX36 S3J



**analogue** CSX33 S3I



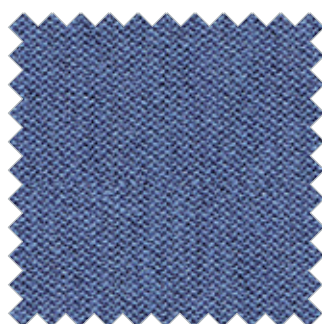
**aeon** CSX20 S3E



**allowance** CSX38 S3K



**forecast** CSX11 S3B



**range** CSX42 S3M



**forward** CSX14 S3C



**sandel** 64540 SRS



**kupfer** 61457 SRR



**koralle** 64497 SRQ

## CURA SCREEN

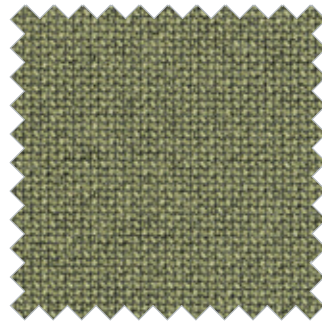
100% Polyester  
Breite 1700 mm

**GEEIGNET** für folgende VARIO Produkte:

- S40 Wandelemente
- S31 Wandelemente
- M7 Fronten und additive Rückwand
- M10 Fronten und additive Rückwand
- CONCLUSION Stoffaufsätze
- CONCLUSION LOUNGE
- STAY
- COVER



**steppe** 62526 SRN



**moos** 68461 SRP



**salbei** 62525 SRO



**clay** 61532 SRW



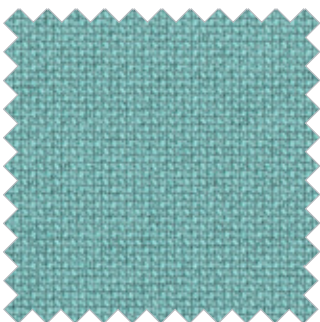
**sand** 61568 SRT



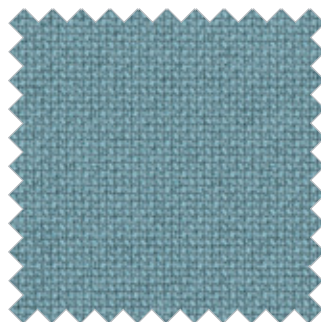
**merino** 61468 SRV



**kitt** 61459 SRU



**river** 66540 STC



**sea** 66539 STD



**lake** 66467 STB



**ocean** 66465 STA

## 10.3 STOFF UND FILZ

### SOIL

100% Polyester  
(60% recycled)  
Breite 1380 mm  
± 20 mm Webkante

GEEIGNET für  
VARIO M1 Seating



steel 149 SLH



forest 156 SLD



mais 023 SLE



natur 001 SLA



cappuccino 012 SLB



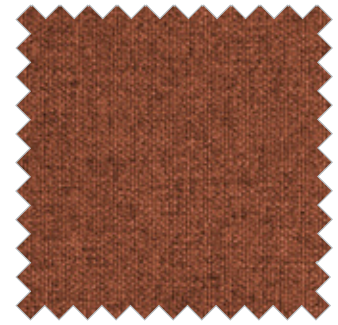
mocca 068 SLC



platin 167 SLI



magnolie 070 SLG



haselnuss 096 SLF

### MALAGA

81% PVC, 16% PES, 3 % PU  
Breite 1400 mm  
Lederimitat

GEEIGNET für VARIO M1 Seating



schwer entflammbar



grau 4509 SDD



grün 4513 SDE



hellbraun 4504 SDA



hellgrau 4506 SDB



ocker 4507 SDC



rotorange 4517 SDF

# PET FILZ

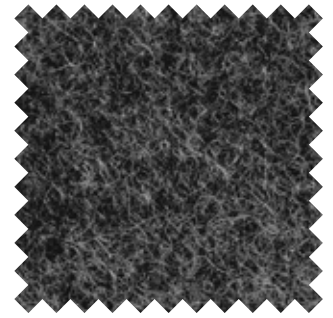
(100 % PET)

**GEEIGNET** für folgende VARIO Produkte:

- EDGE
- BAG (nur anthrazit)
- Filzboxen (nur anthrazit)



hellgrau SJH



anthrazit SJA

# ISWALL

(100 % PET, 75% recycled)

**GEEIGNET** für  
VARIO EDGE



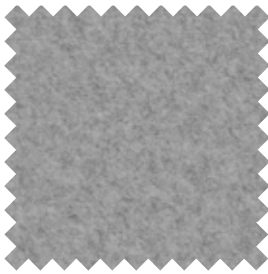
schneeweiß 111 ZBA



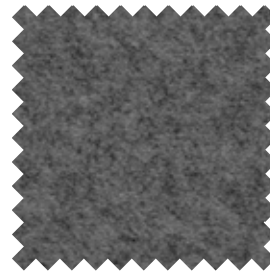
zement 112 ZBB



silbergrau 113 ZBC



lichtgrau 114 ZBD



aschgrau 115 ZBE



schiefer 116 ZBF



anthrazit 117 ZBG



pergament 121 ZBH



trüffel 122 ZBI



basalt 123 ZBJ



rostrot 131 ZBK



kupfer 132 ZBL



taubenblau 141 ZBM



marineblau 142 ZBN



mitternacht 143 ZBO



petrolblau 144 ZBP



eukalyptus 151 ZBQ



seegras 152 ZBR

\* nicht als Tischplatte geeignet

	Uni Dekor										Uni Dekor Trend					Holz Dekor					Echtholz-furnier			Perfect-Sense				
	premiumweiß (HP8)	weißgrau (HWG)	nebelgrau (HNG)	titan (HGA)	diamantgrau (HDL)	porzellan (HZN)	steingrau (HSN)	lava (HLV)	schwarz (HNO)	weiß-aluminium* (HAL)	misty blue (HMI)	agave (HI8)	rostrot (HI7)	angoragrau (HI5)	currygelb (HI1)	niagaragrün (HI3)	Ahorn Dekor (HAD)	Buche Dekor hell (HBO)	Eiche Dekor (HED)	Akazie Dekor (HAI)	Nussbaum Dekor hell (HNH)	Eiche natur (EET)	Eiche schwarz (EES)	Nussbaum amerik. natur (ENN)	schwarz supermatt (HS6)	weiß supermatt (HP6)	porzellan supermatt (W1200)	
ICON	•	•	•	•	•	•	•	•	•	•	•	•	•	•	•	•	•	•	•	•	•	•	•	•	•	•	•	
CHANGE	•	•	•	•	•	•	•	•	•	•	•	•	•	•	•	•	•	•	•	•	•	•	•	•	•	•	•	•
STAGE SX	•	•	•	•	•	•	•	•	•	•	•	•	•	•	•	•	•	•	•	•	•	•	•	•	•	•	•	•
SOLO 22 / DUO 22	•	•	•	•	•	•	•	•	•	•	•	•	•	•	•	•	•	•	•	•	•	•	•	•	•	•	•	•
HAIMISH																									•	•	•	•
CONCLUSION	•	•	•	•	•	•	•	•	•	•	•	•	•	•	•	•	•	•	•	•	•	•	•	•	•	•	•	•
LET'S TALK	•	•	•	•	•	•	•	•	•	•	•	•	•	•	•	•	•	•	•	•	•	•	•	•	•	•	•	•
MOVE	•	•	•	•	•	•	•	•	•	•	•	•	•	•	•	•	•	•	•	•	•	•	•	•	•	•	•	•
COVER	•	•	•	•	•	•	•	•	•	•	•	•	•	•	•	•	•	•	•	•	•	•	•	•	•	•	•	•
FRAME	•	•	•	•	•	•	•	•	•	•	•	•	•	•	•	•	•	•	•	•	•	•	•	•	•	•	•	•
EVO	•	•	•	•	•	•	•	•	•	•	•	•	•	•	•	•	•	•	•	•	•	•	•	•	•	•	•	•
STAY	SW BT	SW BT	SW BT	SW BT	SW BT	SW BT	SW BT	SW BT	SW BT	SW BT	SW BT	SW BT	SW BT	SW BT	SW BT	SW BT	SW BT	SW BT	SW BT	SW BT	SW BT	SW BT	SW BT	SW BT	SW BT	SW BT	SW BT	SW BT
OFFICE KITCHEN	•	•	•	•	•	•	•	•	•	■	•	•	•	•	•	•	•	•	•	•	•	•	•	•	•	•	•	•
SHELTER	•	•	•	•	•	•	•	•	•	•	•	•	•	•	•	•	•	•	•	•	•	•	•	•	•	•	•	•
VERSA S	•	•	•	•	•	•	•	•	•	•	•	•	•	•	•	•	•	•	•	•	•	•	■	■	■	■	■	■
VERSA P	•	•	•	•	•	•	•	•	•	•	•	•	•	•	•	•	•	•	•	•	•	•	■	■	■	■	■	■
VERSA H	•	•	•	•	•	•	•	•	•	•	•	•	•	•	•	•	•	•	•	•	•	•	■	■	■	■	■	■
VERSA H MiniCaddy	•	•	•	•	•	•	•	•	•	•	•	•	•	•	•	•	•	•	•	•	•	•	■	■	■	■	■	■
M1	•	•	•	•	•	•	•	•	•	•	•	•	•	•	•	•	•	•	•	•	•	•	■	■	■	■	■	■
M1 Seating																												
M3	•	•	•	•	•	•	•	•	•	•	•	•	•	•	•	•	•	•	•	•	•	•	■	■	■	■	■	■
M7	•	•	•	•	•	•	•	•	•	•	•	•	•	•	•	•	•	•	•	•	•	•	■	■	■	■	■	■
M8	•	•	•	•	•	•	•	•	•	•	•	•	•	•	•	•	•	•	•	•	•	•	■	■	■	■	■	■
M9	•	•	•	•	•	•	•	•	•	•	•	•	•	•	•	•	•	•	•	•	•	•	■	■	■	■	■	■
M10	•	•	•	•	•	•	•	•	•	•	•	•	•	•	•	•	•	•	•	•	•	•	■	■	■	■	■	■
EDGE																						•	•	•	•	•	•	•

SW  
BT

SW  
BT

SW  
BT

SW  
BT

SW  
BT

Für Sitzelemente verfügbar

Für Rück- und Seitenwände verfügbar

Für die seitlichen Blenden des Sitzelements

Für Tischelemente verfügbar

■

■

■

Nur für Fronten verfügbar

Nur für Fronten und Abdeckplatten verfügbar

Nur für Abdeckplatten und Oberböden verfügbar

Gestellfarben									
premiumweiß (MPP) RAL 9060									
weiß-aluminium (MAL) ~ RAL 9006									
tief-schwarz (MTS) RAL 9005									
graphit metallic (MGG)									
weißgrau (MWU) NCS S 1002-Y									
porzellan (MZM)									
chrom (MCH)									
graubeige (MG1) RAL 1019									
rotorange (MR1) RAL 2001									
grünblau (MGB) RAL 5001									
farngrün (MFA) RAL 6025									

•	•	•	•	•	•				
•	•	•				•			
•	•	•					•	•	•
•	•	•							
•	•	•							
•	•	•							
•	•	•							
•	•	•							
•	•	•							
•	•	•							

--	--	--	--	--	--	--	--	--	--



•	•	•				•	•	•	•	•
•	•	•				•	•	•	•	•
•	•	•								
•	•	•								
•	•	•								

		•								
•	•	•								
•	•	•								

Stoff / Filz									
LUCIA									
BLAZER									
BLAZER LITE									
SYNERGY 170									
SYNERGY QUILT									
ERA 170									
CURA SCREEN									
SOIL									
MALAGA									
PET Filz									
ISWALL									

•	•		•			•			
•	•		•	•	•	•			

	SW		SW		SW	SW			
	BT		BT		BT	BT			



	•		•		•	•	•	•	
■		■	■			■			
■		■	■			■			

								•	•
•		•	•		•	•			
		•	•		•	•			

•	•		•		•	•			
								•	

- ICON
- CHANGE
- STAGE SX
- SOLO 22 / DUO 22
- HAIMISH
- CONCLUSION
- LET'S TALK
- MOVE
- COVER
- FRAME
- EVO
- STAY
- OFFICE KITCHEN
- SHELTER
- VERSA S
- VERSA P
- VERSA H
- VERSA H MiniCaddy
- M1
- M1 Seating
- M3
- M7
- M8
- M9
- M10
- EDGE
- S40
- S31
- Sitzkissen
- BAG / Filzboxen

## **VARIO BüroEinrichtungen**

GmbH & Co. KG

Rossertstraße 6  
D-65835 Liederbach a. Ts.

Tel + 49(0)61 96/76 15-0  
Fax + 49(0)61 96/76 15-222

[www.vario.com](http://www.vario.com)  
[info@vario.com](mailto:info@vario.com)

## **Vertretungen**

Belgien  
Großbritannien  
Italien  
Luxemburg  
Niederlande  
Österreich  
Polen  
Schweiz

