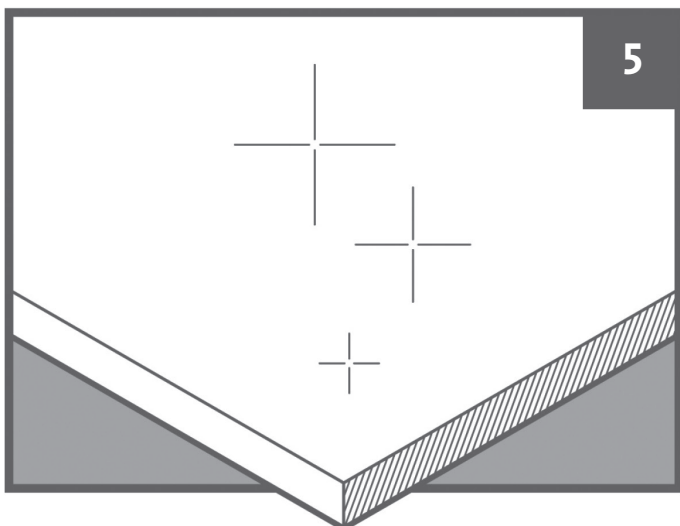
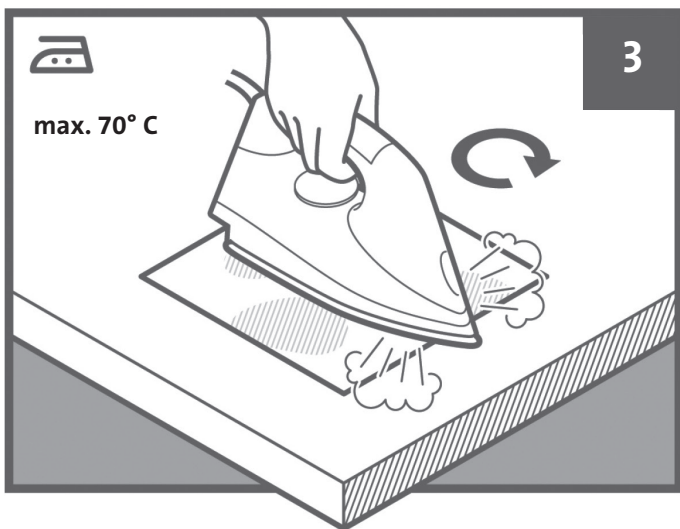
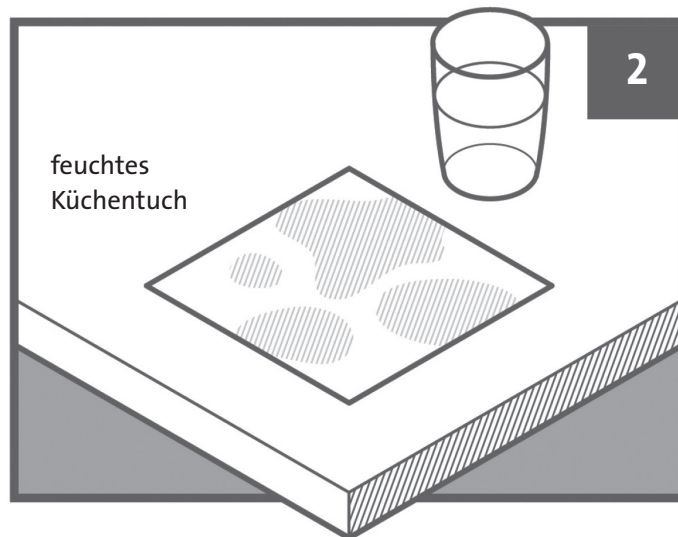
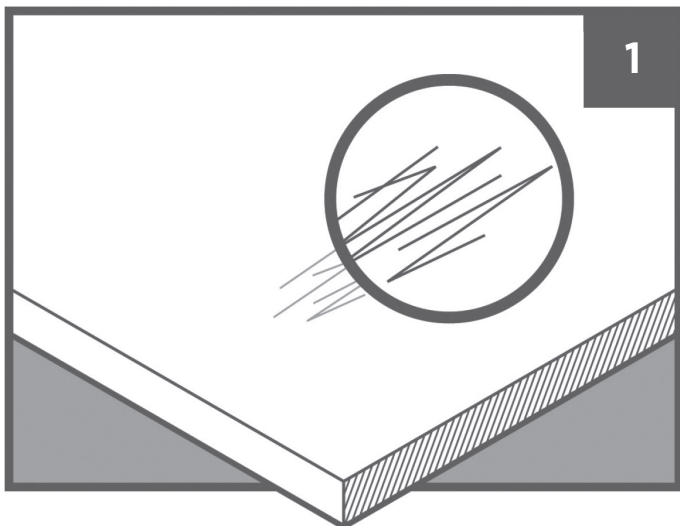


# PFLEGEHINWEIS SOFT-TOUCH OBERFLÄCHE



## Generelle Informationen

Die VARIO Soft-Touch Oberfläche bietet besondere Eigenschaften: neben besonders mattem Aussehen und einem samtig weichen Anfühlen hat unsere Soft-Touch Oberfläche eine Anti-Fingerabdruck Eigenschaft und bietet die Möglichkeit einer thermischen Reparatur von Kratzern. Dieses Material ist antibakteriell, antistatisch, abriebfest und besonders kratzfest somit ist eine besonders hohe Resistenz gegenüber Chemikalien und Lösemittel gegeben.

# PFLEGEHINWEIS SOFT-TOUCH OBERFLÄCHE

## Übliche Pflege

Die Soft-Touch Oberfläche sollte regelmäßig gereinigt werden, benötigt aber keine besondere Pflege. Einfaches Wischen mit einem feuchten Tuch ist ausreichend.

Alle haushaltsüblichen Reiniger oder Desinfektionsmittel eignen sich perfekt zur Reinigung. Besonders gute Ergebnisse der Reinigung erzielt man mit dem Einsatz eines Schmutzradierers und etwas Spülmittel.

## Besondere Pflege

Im Falle einer starken Verschmutzung, die sich nicht mit haushaltsüblichen Reinigern entfernen lässt, empfehlen wir die Reinigung mit Waschbenzin und einem Schmutzradierer. Im Falle von Kratzern empfehlen wir die Beseitigung durch einen Schmutzradierer oder eines Bügeleisens.

## Empfehlung für die Reinigung der Oberfläche von FENIX NTM

Die Übersicht zeigt die empfohlenen Methoden zur Reinigung:

Verschmutzung	Empfohlene Reinigung
Sirup, Fruchtsaft, Milch, Tee, Kaffee, Wein, Seife, Farbe	Feuchter Schwamm oder Schmutzradierer
Tierische Fette, Soßen, eingetrockneter Alkohol, Ei	Schmutzradierer mit Spülmittel
Klebstoff, eingetrocknete Bio-Abfälle, Kaugummi	Schmutzradierer mit heißem Wasser und Spülmittel
Haarspray, Speiseöl, Wachs, Kugelschreiber, Make-up, Edding, Graffiti	Alkohol oder Waschbenzin mit einem Schmutzradierer
Graffiti, Nagellack	Zunächst Nagellack mit Nagellackentferner (auf einem Tuch) entfernen und dann mit Schmutzradierer die Oberfläche reinigen, bzw. Graffiti mit Waschbenzin und Schmutzradierer entfernen
Synthetische Ölfarben	Nitroverdünner mit einem feuchten Tuch
Neopren Kleber	Trichloräthan mit einem feuchten Tuch
Silikonreste	Mit einem Holz- oder Plastikspachtel vorsichtig abkratzen ohne die Oberfläche zu beschädigen.
Kalk	Reiniger mit max. 10%igem Anteil Essig- oder Zitronensäure

## Generelle Informationen

Für das beste Ergebnis der Reinigung von Soft Touch ist es wichtig, einige grundsätzliche Regeln zu beachten:

- obwohl die Oberfläche sehr beanspruchbar ist sollte niemals mit Reinigern mit scheuernden Substanzen bzw. Schwämmen aus scheuerndem Material gearbeitet werden. Bitte auch keine Stahlwolle zur Reinigung benutzen.
- Reiniger mit hohem Anteil an Säure sollten nicht eingesetzt werden, da diese Flecken hinterlassen können.
- Lösemittel sollten nur mit einem sauberen Tuch verwendet werden. Evtl. Streifen können mit einem feuchten Tuch entfernt werden.
- Bitte keine Möbelpolitur oder Reiniger auf Wachsbasis verwenden, da diese eine klebrige Oberfläche hinterlassen können, die leichter verschmutzt.